

新築

【Hapia(ハピア)都立大学】

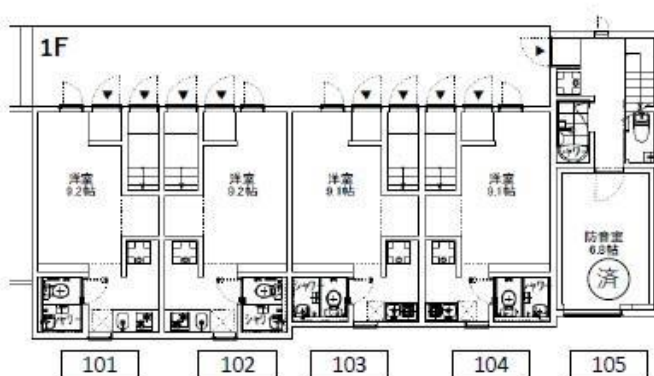
☆東急東横線「都立大学」駅 徒歩13分 ☆目黒線「大岡山」駅 徒歩12分

■物件概要

所在地：東京都目黒区南2-7-13
 交通：東急東横線「都立大学」駅 徒歩13分
 東急目黒線「大岡山」駅 徒歩12分
 竣工：2018年11月末 入居：2018年12月上旬
 構造：木造3階建 用途：住居

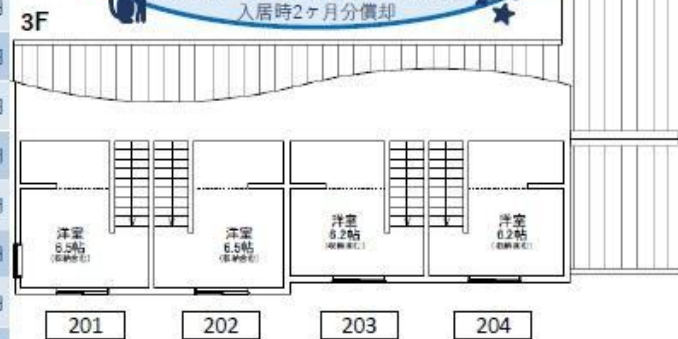
■賃貸条件

契約期間：普通借家(2年)
 敷金：1ヶ月分 礼金：1ヶ月分
 更新料：新賃料の1ヶ月分
 保険：弊社指定火災保険にご加入いただきます。
 保険料：20,000円/2年
 備考：弊社指定保証会社にご加入いただきます。
 保証料：月額総賃料の0.5ヶ月分
 24時間電話対応サービス：10,000円+税/2年



部屋	間取	面積	賃料	共益費
101号室	1R	18.42㎡	82,000円	5,000円
102号室	1R	18.42㎡	82,000円	5,000円
103号室	1R	18.23㎡	82,000円	5,000円
104号室	1R	18.23㎡	82,000円	5,000円
済 105号室	1R	41.77㎡	148000円	5,000円
201号室	1DK	35.94㎡	129000円	5,000円
202号室	1DK	35.94㎡	129000円	5,000円
203号室	1DK	35.22㎡	129000円	5,000円
204号室	1DK	35.22㎡	127000円	5,000円

ペット相談可
 小型犬：敷金2ヶ月・礼金1ヶ月
 入居時1ヶ月分償却
 大型犬・猫：敷金3ヶ月・礼金2ヶ月
 入居時2ヶ月分償却



建物設備



周辺案内

- ・碑文谷病院まで 約 80m
- ・セブンイレブン南目黒2丁目店まで 約220m
- ・やまや碑文谷店まで 約100m
- ・マイバスケケット大岡山1丁目店まで 約750m
- ・富士見台公園まで 約400m
- ・ファミリーマートサンズ大岡山北口店まで 約600m

閑静な住宅街・住環境良好

首都圏のペット可賃貸物件専門サイト
スマイリア

〒160-0007 東京都新宿区荒木町22-48 タジマビル2階
TEL(03)3353-0303 FAX(03)3353-0404

<http://www.smirea.net> info@smirea.net
 取引態様：媒介