

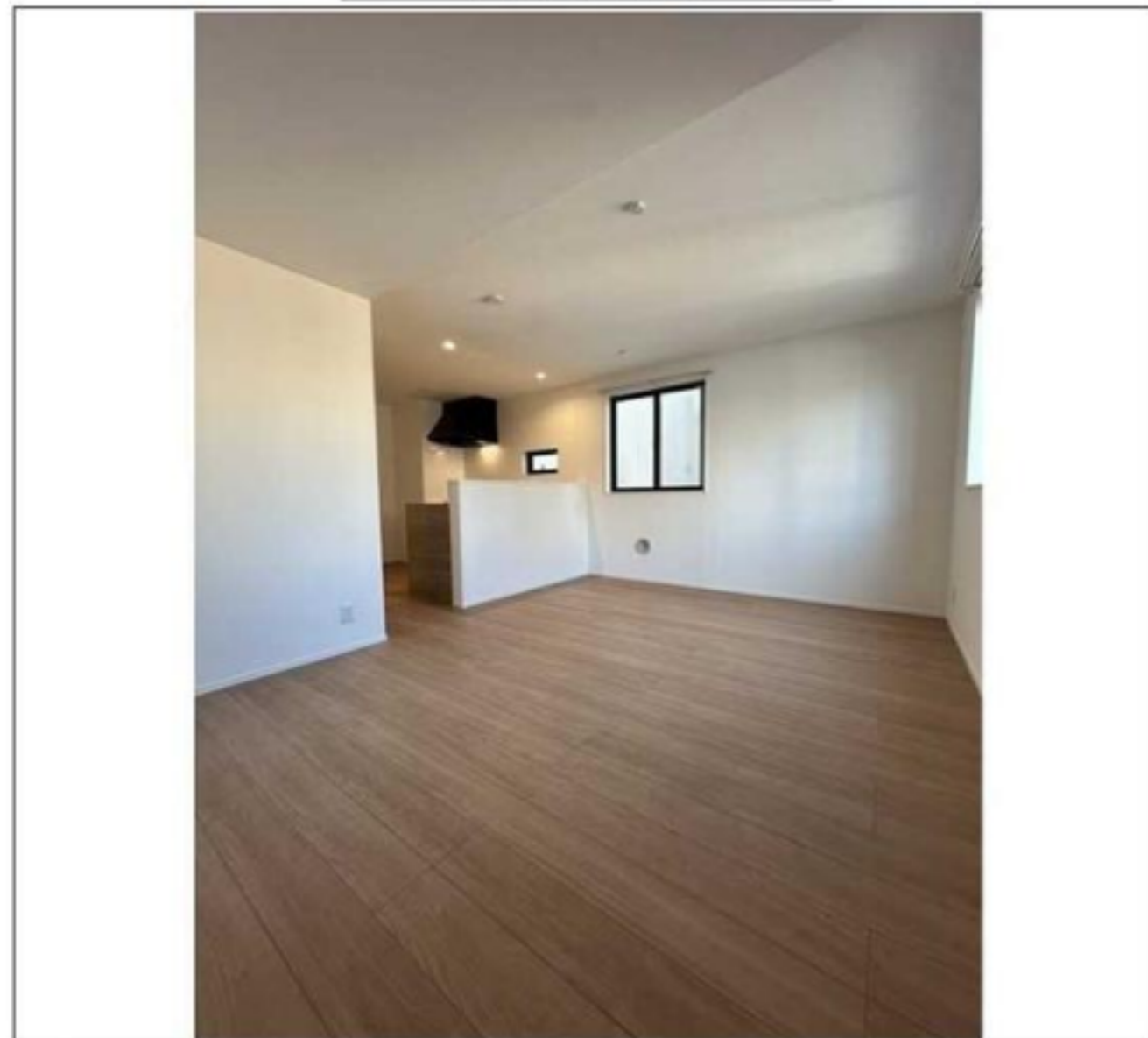
建物種別 戸建		
Kolet初台#02		
-号室	地上1階部分	2LDK+S(納戸)

★新築未入居レントハウス★スマートホーム導入済！  
 ★ペット相談可(小型犬又は猫1匹迄/敷金計2ヶ月)★ペット相談可(中型犬1匹迄/敷金計3ヶ月)

賃料	357,000 円	共益費	
貸貸条件	敷金 1ヶ月	礼金 1ヶ月	償却金 0 円
	更新料 新賃料の1ヶ月分相当額		



物件外観図



物件周辺図

入居可能日	2024年05月中旬 (工事の進捗等により変更有)	内覧	不可
-------	---------------------------	----	----

ペット飼育可：小型犬・猫計1匹/敷金計2ヶ月/中型犬1匹/敷金計3ヶ月  
 楽器相談：種類については相談  
 特記事項：事務所利用不可 ルームシェア不可 プレーカーOPP禁止  
 特記事項2：浄水器カートリッジに係る費用は借主負担  
 特記事項3：内覧時は臨時施錠アンロック(現地鍵)対応になり、成約時、仲介会社様に回収していただきます。  
 特記事項4：南東側約70m先の道路は歩行者専用の道路です。  
 特記事項5：ただし居住者は所轄警察署へ届出をし、日常生活に必要な範囲で車両での通行を許可されます

※消費税法の改定により税率が改定された場合には、変動後の税率により計算する事とします。

契約期間	普通借家 2年		
所在地	東京都渋谷区本町2丁目28-13		
交通	京王線 初台駅 徒歩8分		
建物	構造・規模 木造 3階建 専有面積 74.35㎡ (22.49坪)		
築年月	2024年01月		
戸数	総戸数 1戸	賃貸戸数 1戸	(住居)
保証会社	保証会社利用 必須 保証会社名 オリコフォレントインシュア 保証料: 賃料等の50%(最低2万)、月次保証料: 賃料等の1%(更新料無) 保証会社利用 必須 保証会社名 エボスカード 保証料: 賃料等の40%(最低1.5万円)、2年目~: 最大1.4万円/年、口座振替手数料借主負担 保証会社利用 必須 保証会社名 日本セーフティ 保証料: 賃料等の最大98%(賃料等により決定)、2年目~: 1万円/年、口座振替手数料借主負担		
設備	<p>&lt;共有設備&gt; EV車用充電設備(有料)、宅配BOX、メールボックス、駐車場付</p> <p>&lt;専有設備&gt; 追焚機能、システムキッチン、バストイレ別、フローリング、壁掛けエアコン4台、温水洗浄便座、独立洗面化粧台、モニター付インターホン、室内洗濯機置場</p>		
コメント	指定保証会社利用必須※一部法人契約除く、1年未満解約時賃料1ヶ月分違約金有、解約予告2ヶ月前(一部法人: 礼金1ヶ月積増で1ヶ月前に変更可)、TV有料放送・インターネット利用料入居者負担、一括受電の為電力会社(PinT)変更不可、スマートホーム専用アプリダウンロード必須、入居後太陽光パネル設置に伴う工事の可能性有		
回線	電話回線(工事費入居者負担有)、TV視聴 アンテナ有		
初期費用	損害保険料	30,520 円	
ランニング費用			
他一時金	清掃費	98,142 円	エアコン清掃費 44,000 円

※図面と現状に相違がある場合は現状優先とします。



**ペット可賃貸のスマイリア**  
<https://www.smirea.net/>  
 東京都知事免許(2)第98911号  
 〒1600007 東京都新宿区荒木町22-48タジマビル2階

☎ **03-3353-0303**  
 FAX 03-3353-0404  
 MAIL [info@smirea.net](mailto:info@smirea.net)

**担当 川元 裕喜**