

# プレミアグランド馬込 101号室

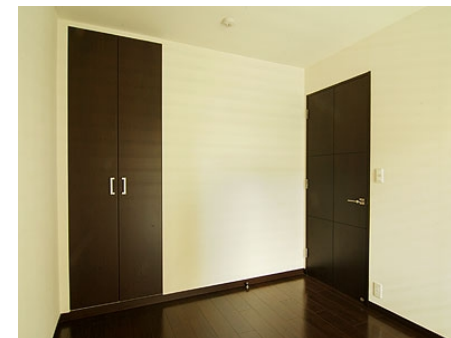
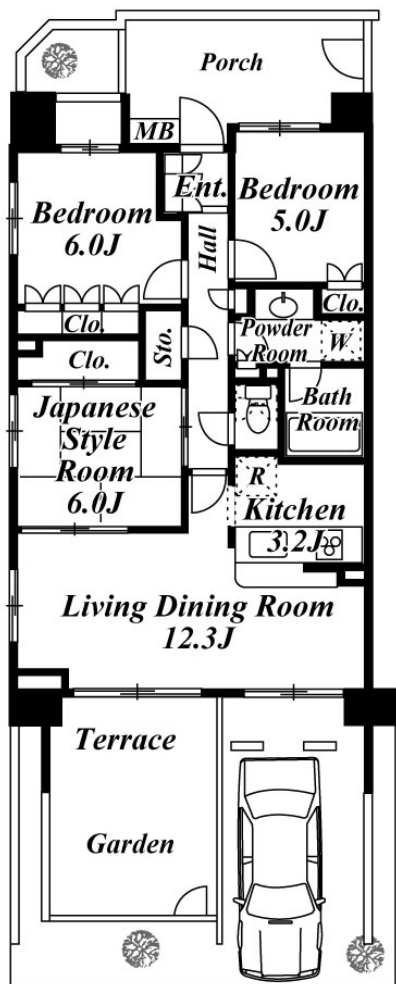
東京都大田区中馬込1-18-18

最寄駅

都営浅草線 馬込駅 徒歩10分

都営浅草線 西馬込駅 徒歩13分

池上線 長原駅 徒歩15分



**3LDK**

月額賃料

**198,000円**

管理費 敷金 礼金	別 12,000円 賃料の2ヶ月 無	
契約期間 更新料	引渡し日より2年間 新賃料の1ヶ月相当額	
物件概要	専有面積	74.86㎡(22.64坪)
	バルコニー 専用庭	有 有
	竣工年月	2005年02月
	構造規模 (総戸数) 所在階	鉄筋コンクリート造 6階建 (33戸) 1階部分
駐車場	有 1台 25,000円(別途消費税) 敷金: 1ヶ月 礼金: 無	
条件	事務所不可 / 住居兼事務所不可 / ペット相談	
トランクルーム	無	
テレビ 共視聴	CATV:有 / BS:有 / CS:有	
入居可能日	予定:2018年06月15日	
耐震構造	新耐震基準適合	
保証会社		

間取  
(帖)

洋:6 洋:5 和:6 LD:12.3 K:3.2

光ファイバー導入済、浴室乾燥機、専用庭(1F住戸のみ)、TVモニタ付インターホン、LD床暖房。駐車場1台付属(1F住戸のみ)。大型犬飼育相談(1F住戸のみ)。

キャンペーン 情報	■敷金1ヶ月(保証会社利用の場合) ＜2018年5月末までの契約開始に限る＞
備考等	■ペット飼育時敷金1ヶ月積み増しになります。■敷金1ヶ月は保証会社利用時のみ(連保の場合は敷金2ヶ月)
<small>※借家人賠償保険へのご加入が必須です。 ※図面と現況に差異がある場合は現況を優先することと致します。 ※短期解約時、違約金が発生する場合がございます。                  ※家具付き物件を除き家具・小物等は含まれません。 ※携帯電話の電波状況は室内にてご使用される携帯電話でご確認下さい。                  ※駐車場の利用可否は実際に駐車される車輛でご確認下さい。 ※駐車場空き状況はお問合せ下さい。</small>	

共用部	エレベーター・オートロック・防犯カメラ・宅配BOX・敷地内ゴミ置場・閑静な住宅街。通学区の小学校へは約640m、中学校へは約160mと通学路も安心です。閑静な高台の住環境です。駐車場【有 全18台 機械式 5050X1850X1550(2100)X2T(ハイルフ)、中・下段25,000円(税別)上段27,000円(税別)※空き要確認。1階は平置駐車場付属。】
専有部	カウンターキッチン・システムキッチン・ガスコンロ・グリル付き・コンロ3口・給湯・一部フローリング・クローゼット・シューズクローゼット・エアコン・床暖房・24時間換気システム・オートバス・追焚・浴室乾燥機・バス・トイレ別・洗面所独立・室内洗濯機置場・セキュリティ・モニタ付インターホン・ダブルロックキー・ディンプルキー・インターネット・角部屋 エアコンの設置に関しては、「隠ぺい用配管仕様」である旨を事前に設置業者にお伝え下さい。

首都圏のペット可賃貸物件専門サイト

スマイリア

〒160-0007 東京都新宿区荒木町 22-48 タジマビル 2階

TEL(03)3353-0303 FAX(03)3353-0404

http://www.smirea.net info@smirea.net

取引態様: 媒介