

For Rent

早宮-Palcon

(ペット可メゾネットハウス)

ACCESS 有楽町線

「平和台」駅徒歩2分

賃料 **160,000** 円
駐車場代込み

敷金1ヶ月 礼金1ヶ月

ペット飼育の場合 敷金2ヶ月



※現況と図面が相違する場合には現況を優先させていただきます。

大切な家族と 快適生活を!

(完全室内飼い・多頭飼い可)

- ♪キャットウォーク
- ♪キャットスルー
- ♪トイレ置場(換気扇付き)
- ♪出窓
- ♪ペット用壁紙
- ♪脱出防止策
各窓の網戸を固定
破れにくい網戸
- 玄関と居室の間にガラス扉



設備

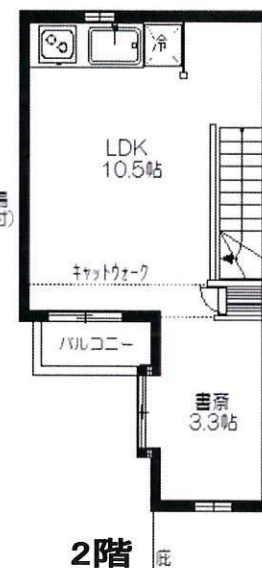
収納	エアコン	室内洗濯機	収納
床下収納	洗濯機(3部)	独立洗面台	バルコニー
ヘアガス	システムキッチン	モニター付カメラ	ケーブルTV (U-COM)
追い越し	シャワー	専用洗剤	照明有り



#02



1階



2階

■物件概要

所在/東京都練馬区早宮2-16-25
 交通/有楽町線「平和台」駅徒歩2分
 構造/壁式鉄筋コンクリート造2階建
 築年/平成22年8月

専有面積/52.33㎡(約15.82坪)
 間取り/1SLDK
 現況/入居中
 引渡し/5月上旬

■賃貸条件

賃料/160,000円 (駐車場代込み)
 管理費/なし
 敷金 1ヶ月 礼金 1ヶ月
 契約期間/2年
 更新料/新賃料の1ヶ月分

※更新事務手数料/10,000円(税別)
 ※火災保険加入 20,000円(2年)
 ※賃貸保証システム利用要
 (総賃料の50%/1年 以後年額10,000円)
 ※鍵交換代 21,600円(税込)

首都圏のペット可賃貸物件専門サイト
スマイリア

〒160-0007 東京都新宿区荒木町 22-48 タジマビル 2階

TEL(03)3353-0303 FAX(03)3353-0404

<http://www.smirea.net> info@smirea.net

取引態様: 媒介