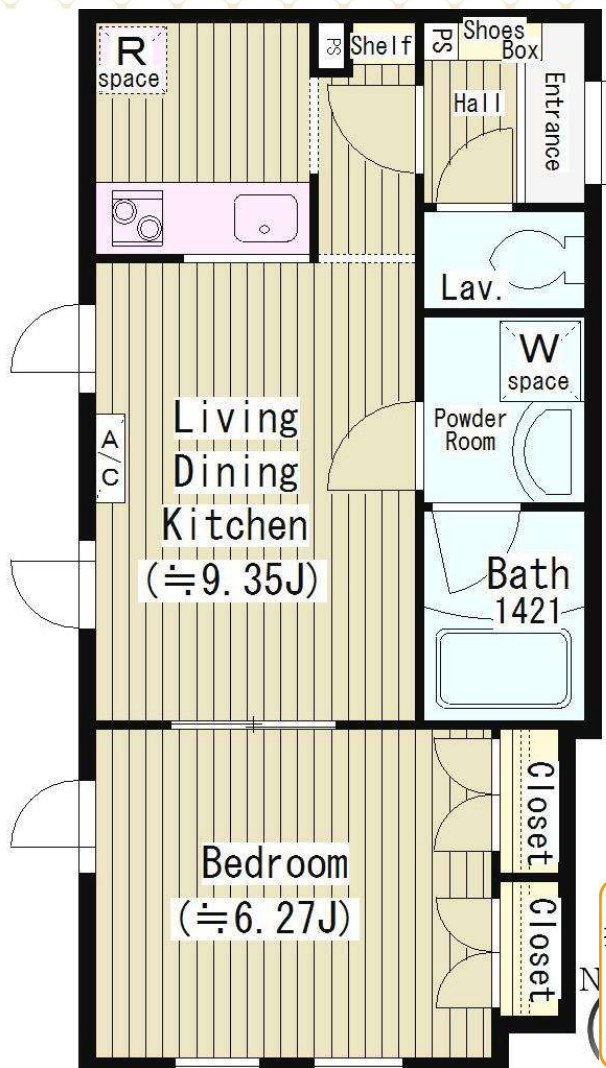


**新築ペット可物件**  
※中型犬1匹まで可

# ファレール参宮橋

小田急小田原線『参宮橋』駅より徒歩 **2** 分  
東京メトロ千代田線『代々木公園』駅より徒歩 **14** 分



- フローリング
- エアコン
- シャワートイレ
- クッキングヒーター (2口)
- オートロック
- 管理人巡回
- 駐輪場
- 宅配ロッカー
- 防犯カメラ
- 修理・設備関連 24h
- 相談可
- 引越提携割引有
- お問合わせ窓口
- ペット相談可
- 引越提携割引有
- 三井のすまい LOOP 利用可

提携の動物病院&ペットサロンの優待が受けられます!  
リーフ動物病院 vivid



渋谷方面へのアクセスには  
物件より徒歩 **4** 分『参宮橋』駅 停留所 利用が便利♪  
『神南一丁目』(渋谷)まで乗車 約 8 分

※所要時間は日中平常時のもので、乗換・待ち時間等は含みません。

渋谷・中野・阿佐ヶ谷方面へのアクセスには  
物件より徒歩 **7** 分『南初台』停留所は  
京王バス・都営バスの 5 路線利用可能♪ 渋61 渋63 渋64 渋66 渋66  
渋谷駅前まで乗車 約 12 分 / 中野駅前まで乗車 約 30 分 / 阿佐ヶ谷駅前まで乗車 約 33 分

物件名称	ファレール参宮橋 101号室		
間取り	1LD・K		
賃貸条件	賃料	146,000 円/月	
	管理費/共益費	8,000円/月	
	敷金	1ヶ月	礼金 1ヶ月
所在地	東京都渋谷区代々木四丁目10番14号		
交通	小田急電鉄小田急小田原線『参宮橋』	駅より徒歩	2分
	バス乗車	分	停より徒歩 分
			駅より徒歩 分
	バス乗車	分	停より徒歩 分
建物	構造・規模	木造 地上2階建	
	専有面積	37.23 m <sup>2</sup> (11.26 坪)	バルコニー面積 ( m <sup>2</sup> 坪)
竣工年月	2017年12月		
入居予定日	即可		
案内可能日	即可		
契約期間	2年 (定期借家)		
更新料	無 (定期借家のため)		
駐車場	無	駐車場備考	
駐車場料金			
保険	借家人賠償責任保険を付帯した火災保険にご加入いただけます		
管理会社	グローバルコミュニティ株式会社 東京支社		
その他費用	口座振替事務手数料: 100円/月 (税別) 退去時における通常清掃費用: 40,000円 (税別)		
設備	エアコン 浴室乾燥機 給湯追い焚き CATV コンロ オートロック 宅配ロッカー		
備考	ペット相談可 管理: 巡回 定借2年(再契約相談可)★ペット飼育時敷金 積み増し1ヶ月要(中型犬1匹まで)		

※図面と現況に相違がある場合は現況優先と致します。

申込は【<http://mfhl.mitsui-chintai.co.jp/sp/form/>】or下記2次元コードよりどうぞ!

\*お申し込み後、審査の結果お断りする場合がございます。