

新築貸マンション

大森町駅

ジニア大森西 205

間取り
1LDK

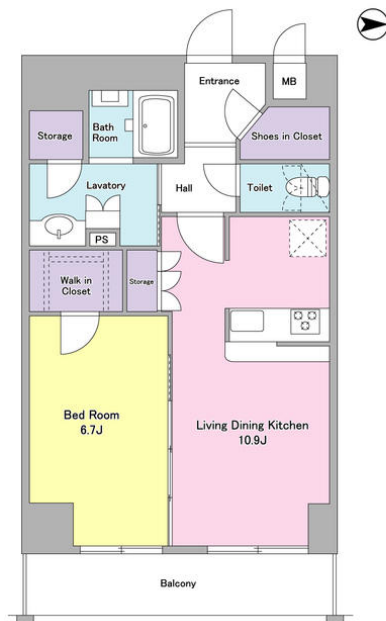
専有面積
47.77㎡

築年月
2018年02月

新築

チェックポイント！

ペット相談,主要採光面:東向き,B・T別室,追焚機能,温水洗浄便座,シャワー付洗面化粧台,洗面所独立,システムキッチン,グリル,ウォークインクローゼット,シューズ1C,照明器具,人感センサー付照明,全居室フローリング,エアコン2台以上,C,S,B S端子,インターネット使用料無料,ダブルロックドア,オートロック,モニタ付インターホン,ディンプルキー,防犯カメラ,エレベーター,宅配BOX



この図面は物件情報の一部を抜粋して掲載しております。(現況優先)
付帯条件や別途料金等が発生する場合がありますのでご確認ください。

at home

infosheet 物件番号 10279284029

物件種目	新築貸マンション
最寄駅	大森町
間取タイプ	1LDK
賃貸条件	賃料 138,000円 礼金1ヶ月 敷金1ヶ月 保証金なし

物件所在地	東京都大田区大森西1丁目		
交通	京急本線 大森町 徒歩14分		
建物	建物名	ジニア大森西 205	
	構造・規模	RC 7階建/2階部分	
	使用部分積	47.77㎡	
	間取内訳	LDK10.9 洋6.7	
築年月	2018年02月	契約期間	2年
管理費等	なし 共益費6,000円/月 雑費なし		
駐車場	なし		
現況	未完成	入居日	2018年2月28日予定
設備	B・T別室,追焚機能,温水洗浄便座,シャワー付洗面化粧台,洗面所独立,システムキッチン,グリル,ウォークインクローゼット,シューズ1C,照明器具,人感センサー付照明,全居室フローリング,エアコン2台以上,C,S,B S端子,インターネット使用料無料,ダブルロックドア,オートロック,モニタ付...		
保険等	要 2年12,000円		
備考	新築2018年2月下旬竣工 ■保証会社利用必須※一部法人契約は除く・敷金積増(詳細確認) 住宅総合保険料:12,000円 更新料:新賃料1ヶ月 賃貸保証:加入要 オリコフォレントインシュア 保証料:賃料等の50%(法人50%、最低2万)2年目以降:1万円/年 利用駅1:京急本線 平和島 徒歩18分 利用駅2:JR京浜東北・根岸線 蒲田 徒歩10分 バス停 富士見橋 徒歩4分		

首都圏のペット可賃貸物件専門サイト
スマイリア

〒160-0007 東京都新宿区荒木町22-48 タジマビル2階

TEL(03)3353-0303 FAX(03)3353-0404

http://www.smirea.net info@smirea.net

取引態様: 媒介