

賃貸テラスハウス

ソレイアードC棟 C2

所在地 : 東京都西東京市南町3丁目18-10

駅・所要時間 : 西武新宿線 田無駅 徒歩 8分

間取り : 3LDK

面積 : 110.13㎡

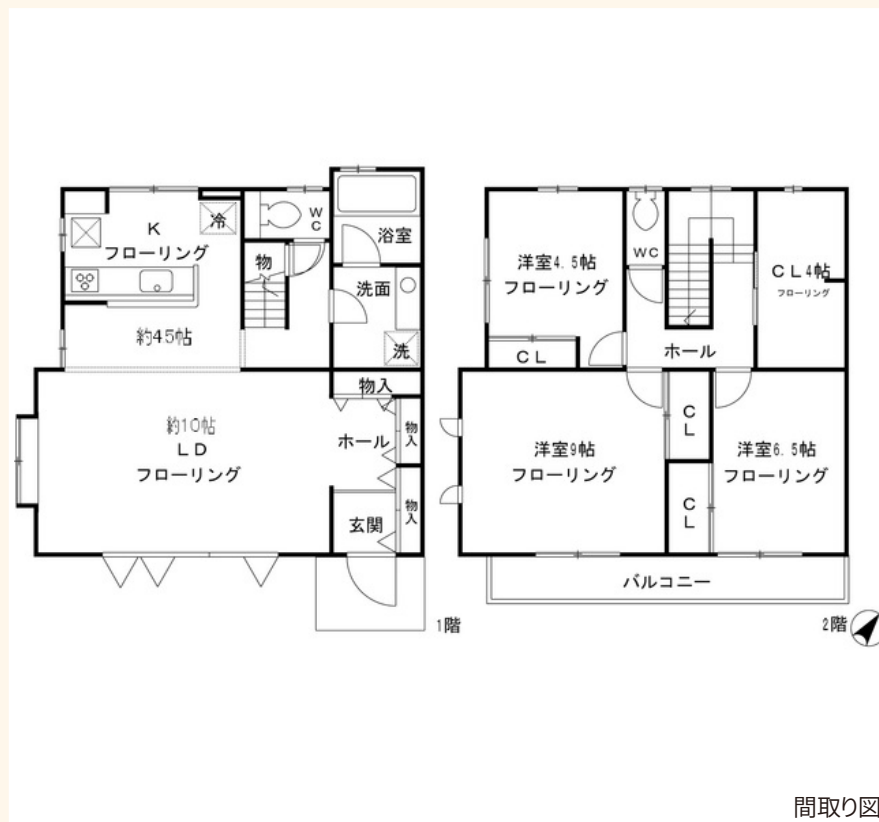
築年月 : 2000年05月

賃料 19.7 万円

管理費等 3,000 円

徒歩1分にセブンイレブン・敷地内駐車場に空き有

室内中型・大型犬1匹または小型犬2匹飼育可(+敷金1ヶ月)



ファミリーマート西東京南町店まで312m  
 セブンイレブン西東京向台2丁目店まで399m  
 リヴィン田無店まで663m  
 Emio田無まで764m

- 2階以上
- 南向き
- 駐車場あり
- フローリング
- ペット相談
- 連帯保証人不要
- 最上階
- ウォークインクローゼット

敷金 / 礼金	1ヶ月/1ヶ月		
償却金 / 敷引	-		
保証金	-		
建物構造	木造	階 / 階建	2階/2階建
開口向き	南	入居区分	2017/11 上旬
空室状況	退去予定	取引態様	専任
駐車場	空有 [料金(税込み)]16,200円		
契約区分	普通借家 [契約期間]2年		
損保	要 1年 13,000円		
保証人	不要+制度入会要 保証人代行区分:加入要 保証人代行業社:リクルートフォレントインシュア 保証人代行内容:契約時:月額支払額×60%(更新:10,000円/1年毎)月々:月額支払額324円		
その他費用	[鍵交換費用]19,440円/[通常清掃費用(退去時)]107,046円/[更新料]1ヶ月		
その他	・確認コード:0113130 ・大手法人等、保証会社が利用できない場合、敷金2ヶ月 ・CATV対応(別途契約) ・楽器不可・石油系暖房器具不可 ・ペット相談(中型・大型犬1匹のみ・小型犬2匹まで飼育可(+敷金1ヶ月))		
条件	子供可/ペット相談(室内小型犬のみ相談(+敷1))/事務所不可		
設備	都市ガス/システムキッチン/最上階/フローリング/床下収納/ウォークインクローゼット/CATV		