

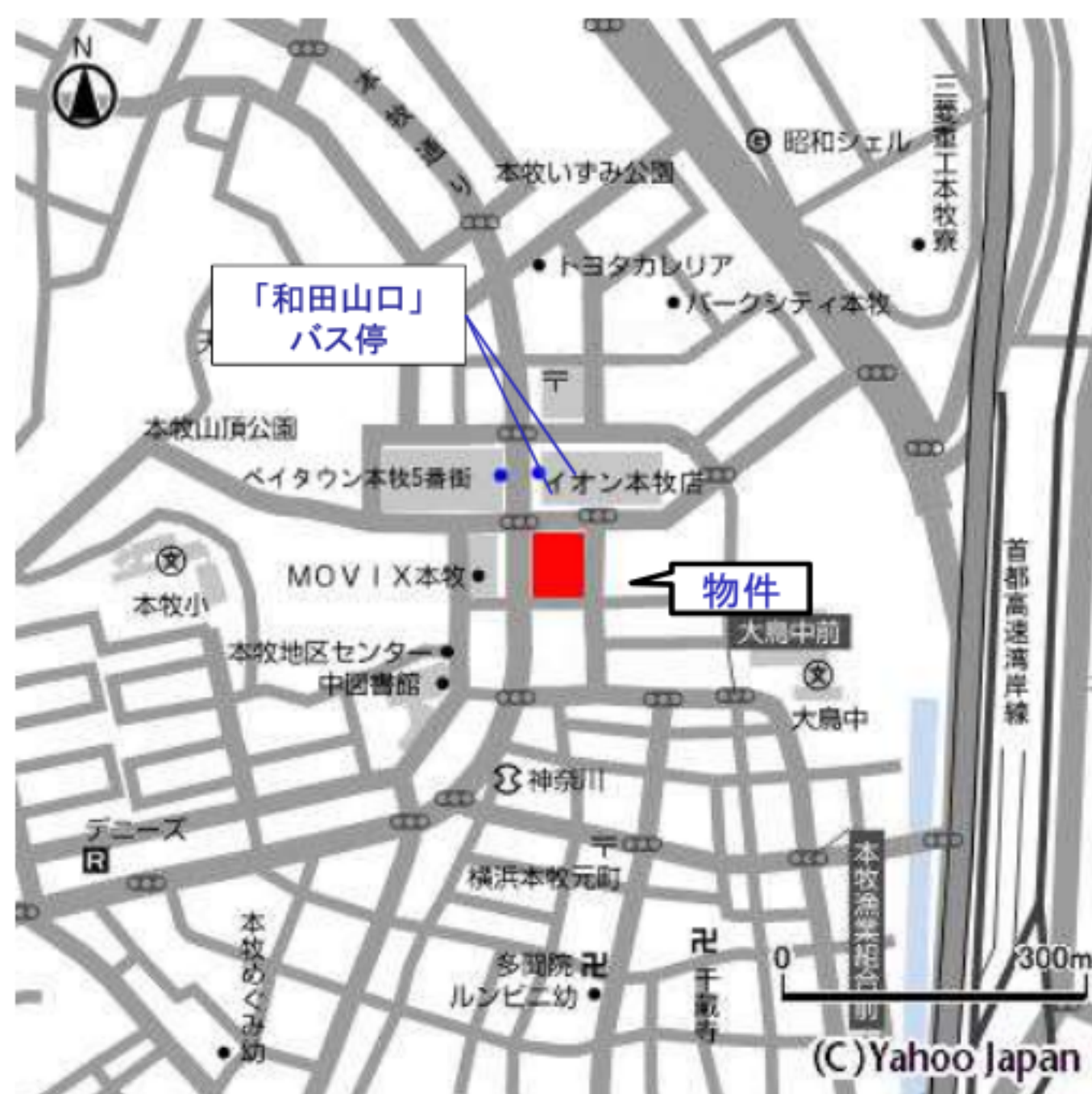
# ザ・レジデンス本牧 横浜ベイサイド

THE RESIDENCE HONMOKU YOKOHAMA BAYSIDE

◎ペット相談 ◎コンシェルジュサービス ◎「イオン本牧店」隣接



・みなとみらい線『元町・中華街』駅よりバス9分  
 ・JR根岸線『石川町』駅よりバス14分  
 「和田山口」バス停より徒歩1分

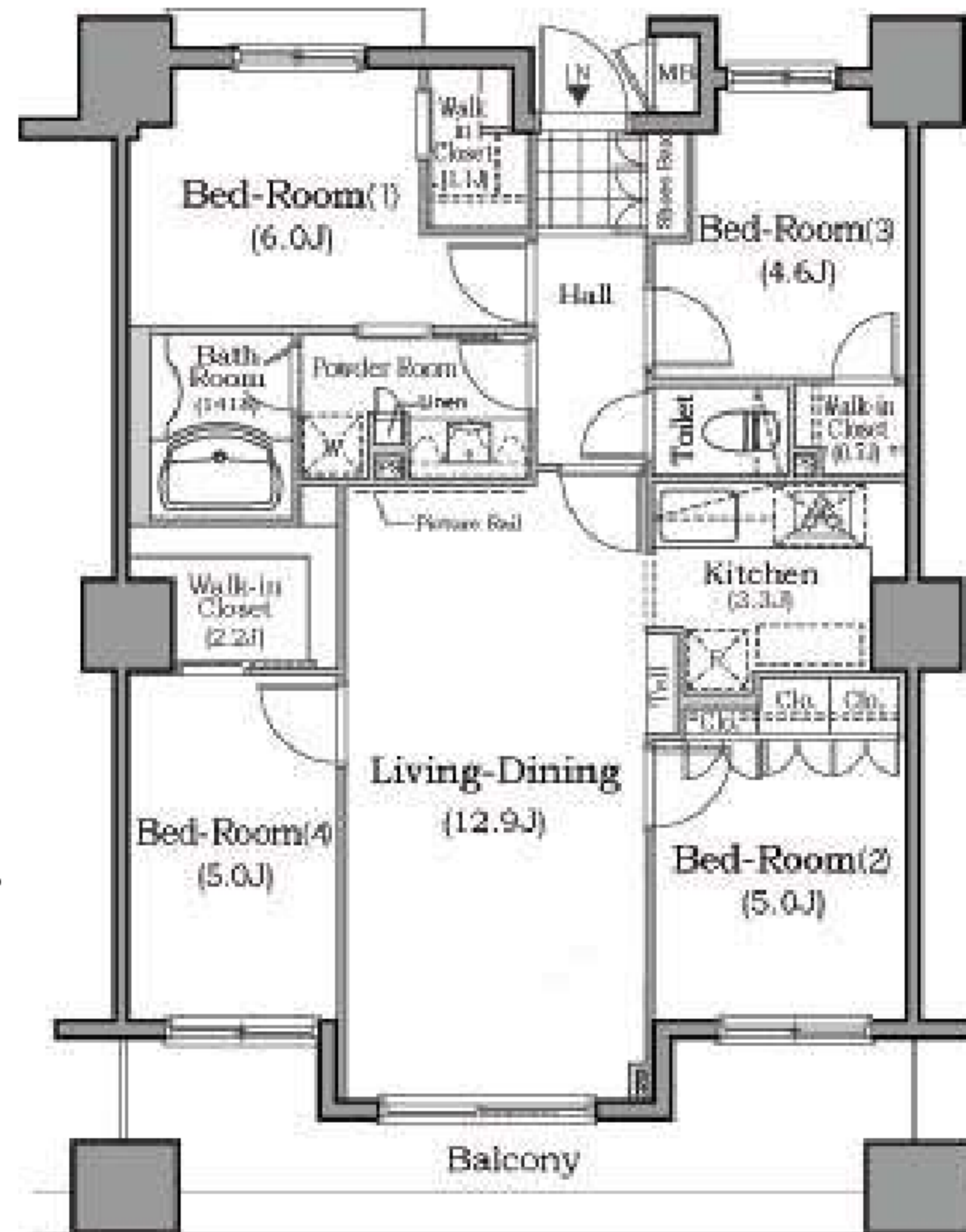


### 《物件概要》

- 所在地: 横浜市中区本牧原19-1
- 構造: RC造13階建
- 完成: 2008年3月
- 駐車場: 機械式: 要確認  
 車幅: 1850mm 全長: 4950/5050mm  
 車高: 1550/1750/2100mm 重量: 1800/2300kg  
 なお、この範囲内であっても、最低地上高・フロントオーバーハングF値(前輪中心から車両前部バンパー先端まで)・リアオーバーハングR値(後輪中心から車両後部バンパー先端まで)・タイヤ外幅により入庫できない場合がありますのでご注意ください。
- バイク置場: 空無
- 駐輪場: 有(無料・登録制)

### 《賃貸条件》

- 共益費: 10,000円
- 敷金: 1ヶ月(ペット飼育の場合+1ヶ月)
- 礼金: 1ヶ月
- 更新料: 新賃料の1ヶ月
- 保証人: 保証会社利用必須  
 (エポス/セゾン(初回20%、年1万円))
- 火災保険: 加入義務あり: 25,000円/2年
- 鍵交換費用: 24,000円(税別)



### ◎充実の設備

- ◆浴室乾燥機
- ◆システムキッチン
- ◆シャワートイレ
- ◆シーリングライト(全居室)
- ◆フローリング(全居室)
- ◆インターネット対応  
(フレッツ光)
- ◆TVモニター付インターホン
- ◆非接触キーシステム
- ◆宅配ボックス
  
- ◆追焚き付
- ◆エアコン(全居室)
- ◆3口コンロ+グリル
- ◆三面鏡付洗面化粧台
- ◆BS・CS110°
- ◆オートロック
- ◆防犯カメラ
- ◆エレベータ2基

号室	タイプ	間取	面積	賃料	入居時期
1204	W-4	4LDK+WIC	82.05㎡	215,000円	4月中旬

※現状と図面が異なる場合は、現状優先となります。



**ペット可賃貸のスマイリア**

<https://www.smirea.net/>  
 東京都知事免許(2)第98911号  
 〒1600007 東京都新宿区荒木町22-48タジマビル2階



03-3353-0303



03-3353-0404



info@smirea.net

担当

川元 裕喜