

Paseo代々木上原 102号室

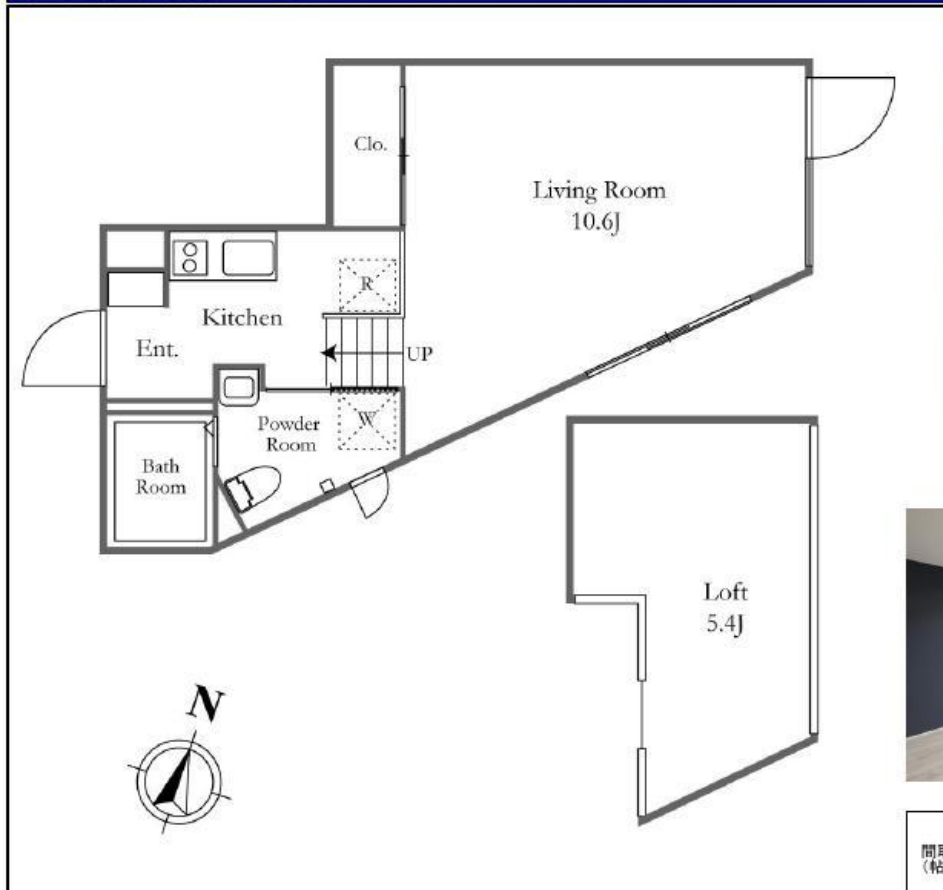
東京都渋谷区上原1-14-15

最寄駅

小田急線 代々木上原駅 徒歩4分

千代田線 代々木上原駅 徒歩4分

千代田線 代々木公園駅 徒歩8分



1K		月額賃料 132,000円
管理費 敷金 礼金	別 8,000円 賃料の1ヶ月 無	
契約期間 更新料	引渡し日より2年間 新賃料の1ヶ月相当額	
物件概要	専有面積	28.67㎡(8.67坪)
	竣工年月	2017年06月
	構造規模 (総戸数) 所在階	鉄筋コンクリート造 3階建 地下1階 (16戸) B1階部分
駐車場	無	敷金: 礼金:
条件	事務所不可 / 住居兼事務所不可 / ペット相談	
トランクルーム	無	
テレビ 共視聴	CATV:無 / BS:有 / CS:有	
入居可能日	予定:2018年06月30日	
耐震構造	新耐震基準適合	
保証会社	★保証会社必須(最大で契約時月額賃料等の1ヶ月分の保証料。1万円/年(継続費用)がかかります)	

間取 (帖) 洋:10.6

代々木上原駅徒歩4分の2017年6月竣工のデザイナーズマンション。コンクリート打ち放しのモダンな外観。スーパー(マルエツ)まで160m。天高約3.3m、ロフト付き。

共用部	オートロック・宅配BOX・敷地内ゴミ置場・デザイナーズ物件・閑静な住宅街 駐車場【無】
専有部	システムキッチン・IH・コンロ2口・給湯・全面フローリング・クローゼット・シューズクローゼット・ロフト・エアコン・浴室乾燥機・バス・トイレ別・洗濯機能付便座・洗面所独立・室内洗濯機置場・モニター付インターホン・角部屋・2面採光

キャンペーン情報	■礼金0ヶ月 <2018年6月末までの契約開始に限る>
備考等	保証会社必須。保証会社利用しない場合は敷金2ヶ月。ペット飼育の場合、敷金2ヶ月。
<small>※借家人賠償保険へのご加入が必須です。 ※図面と現況に差異がある場合は現況を優先すること致します。 ※短期解約時、違約金が発生する場合がございます。 <small>※家具付き物件を除き家具・小物等は含まれません。 ※携帯電話の電波状況は室内にてご使用される携帯電話でご確認下さい。 <small>※駐車場の利用可否は実際に駐車される車両でご確認下さい。 ※駐車場空き状況はお問合せ下さい。</small> </small> </small>	

首都圏のペット可賃貸物件専門サイト
スマイリア

〒160-0007 東京都新宿区荒木町 22-48 タジマビル 2階
TEL(03)3353-0303 FAX(03)3353-0404

http://www.smirea.net info@smirea.net
取引態様: 媒介