

貸マンション

押上駅

アビタシオン桜橋 103

間取り
2LDK

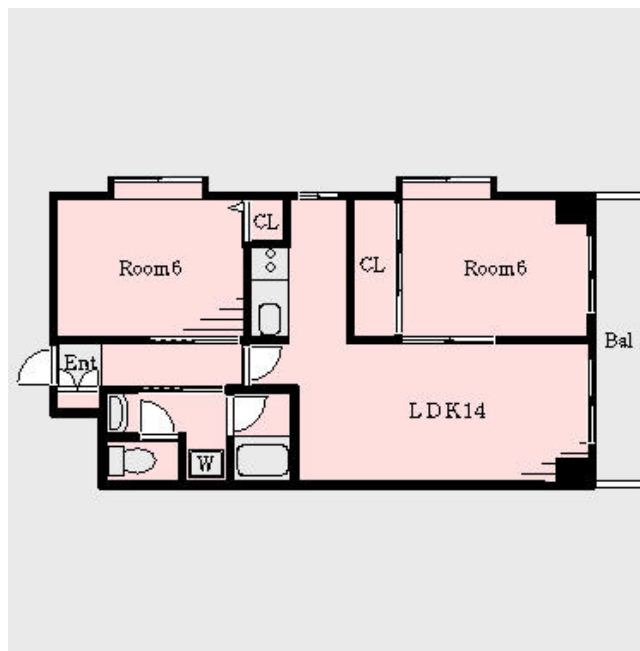
専有面積
55.25㎡

築年月
1994年08月



チェックポイント！

ペット相談(大型犬),駐輪場有(300円/月),主要採光面：南西向き,二人入居可,2面採光,外観タイル張り,角部屋,振分,B・T別室,シャワー,追焚機能,洗面所,洗面所独立,ガスコンロ可,システムキッチン,収納スペース,クローゼット,シューズボックス,室内洗濯機置場,給湯,都市ガス,フローリング,エアコン,オートロック,バルコニー,エレベーター



物件種目	貸マンション
最寄駅	押上
間取タイプ	2LDK
賃貸条件	賃料 120,000円 礼金1ヶ月 敷金1ヶ月 保証金なし

物件所在地	東京都墨田区向島2丁目7-1		
交通	都営浅草線 押上 徒歩12分		
建物	建物名	アビタシオン桜橋 103	
	構造・規模	RC 6階建/1階部分	
	使用部分積	55.25㎡	
	間取内訳	和6 洋6 LDK14	
築年月	1994年08月	契約期間	2年
管理費等	10,000円/月		
駐車場	なし		
現況	居住中	入居日	2018年5月下旬予定
設備	B・T別室,シャワー,追焚機能,洗面所,洗面所独立,ガスコンロ可,システムキッチン,収納スペース,クローゼット,シューズボックス,室内洗濯機置場,給湯,都市ガス,フローリング,エアコン,オートロック,バルコニー,エレベーター		
保険等	要 2年22,000円		
備考	くらしーど：16,200円 更新料：新賃料1ヶ月 賃貸保証：加入要 エボス 初回総賃料の50パーセント。 鍵交換代等：有 21,000円～ 利用駅1：東武伊勢崎・大師線とうきょうスカイツリー 徒歩10分 利用駅2：都営浅草線 本所吾妻橋 徒歩12分		

この図面は物件情報の一部を抜粋して掲載しております。(現況優先)
付帯条件や別途料金等が発生する場合がありますのでご確認ください。

at home

infosheet 物件番号 69656822020

首都圏のペット可賃貸物件専門サイト

スマイリア

〒160-0007 東京都新宿区荒木町 22-48 タジマビル 2階

TEL(03)3353-0303 FAX(03)3353-0404

<http://www.smirea.net> info@smirea.net

取引態様：媒介