

# 貸マンション

## 新宿御苑前駅

Rimba Shinjuku Gyoen 4F

間取り  
1LDK

専有面積  
41.55㎡

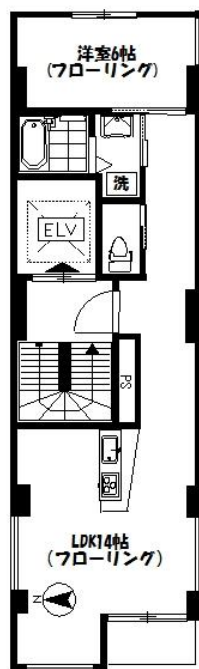
築年月  
2017年01月



各フロア1世帯専有物件！  
交通便利！3駅利用可能！

### チェックポイント！

ペット相談(小型犬/大型犬/猫/敷金3ヶ月),主要採光面:西向き,二人入居可,ルームシェア可,事務所使用可,3面採光,デザイナーズ,B・T別室,シャワー,追焚機能,浴室乾燥機,温水洗浄便座,洗面所,洗面台,3口以上コンロ,IHクッキングヒーター,システムキッチン,照明器具,室内洗濯機置場,洗濯機置場,給湯,都市ガス,冷房,暖房,エアコン,エアコン2台以上,全居室エアコン,オートロック,バルコニー,エレベーター



物件種目	貸マンション
最寄駅	新宿御苑前
間取タイプ	1LDK
賃料	195,000円
貸賃条件	礼金1ヶ月 敷金2ヶ月 保証金なし

物件所在地	東京都新宿区新宿1丁目15		
交通	東京メトロ丸ノ内線 新宿御苑前 徒歩1分		
建物	建物名	Rimba Shinjuku Gyoen 4F	
	構造・規模	RC 7階建/4階部分	
	使用部分積	41.55㎡	
	間取内訳	洋6 LDK 14	
築年月	2017年01月	契約期間	2年
管理費等	10,000円/月		
駐車場			
現況	居住中	入居日	2018年3月上旬予定
設備	B・T別室,シャワー,追焚機能,浴室乾燥機,温水洗浄便座,洗面所,洗面台,3口以上コンロ,IHクッキングヒーター,システムキッチン,照明器具,室内洗濯機置場,洗濯機置場,給湯,都市ガス,冷房,暖房,エアコン,エアコン2台以上,全居室エアコン,オートロック,バルコニー,エレベーター		
保険等	要		
備考	ワンフロア専有!デザイナーズ!事務所契約の場合、敷金4ヵ月!ワンフロア専有タイプ ※写真の家具はイメージです。 賃貸保証:加入要 賃料・管理費の50% 利用駅1:東京メトロ副都心線 新宿三丁目 徒歩5分 利用駅2:JR山手線 新宿 徒歩10分		

この図面は物件情報の一部を抜粋して掲載しております。(現況優先)  
付帯条件や別途料金等が発生する場合がありますのでご確認ください。

at home

infosheet 物件番号 69619194014

首都圏のペット可賃貸物件専門サイト  
スマイリア

〒160-0007 東京都新宿区荒木町 22-48 タジマビル 2階

TEL(03)3353-0303 FAX(03)3353-0404

<http://www.smirea.net> [info@smirea.net](mailto:info@smirea.net)

取引態様: 媒介