

NEW La Perla Ogikubo-2chome

～人気の中央線エリア～

RENECAT導入済物件★消臭抗菌効果が半永久持続 【築浅】インターネット無料！・ペット小型2匹OK！

0103 号室 専有面積 29.37㎡

間取 1LDK

賃料 107,000 円/月

共益費 12,000 円/月

Access

JR中央線

「荻窪」 駅徒歩 11 分

東京メトロ丸の内線

「荻窪」 駅徒歩 11 分



- ・ 外観コンクリート打放しデザイナーズ
- ・ カラーTVモニターオートロック
- ・ 共用部防犯カメラ設置
- ・ 安心な玄関ダブルロック
- ・ LL45等級フローリング仕様
- ・ エアコン標準装備
- ・ オリジナルシステムキッチン
- ・ 2口ガスコンロ
- ・ バスルームとトイレを独立
- ・ 洗濯機置き場室内
- ・ 雨天・冬は必須!浴室換気乾燥暖房機
- ・ パウダールーム洗面台
- ・ 温水シャワートイレ
- ・ 収納豊富なクローゼット
- ・ お洒落なライティングレール
- ・ インターネット無料
- ・ BS/110° CS(別途費用)
- ・ 24時間受取可能宅配BOX
- ・ 駐輪場初回登録料3,240円/台数限り有
- ・ ペット可(敷金1ヶ月追加)小型2匹まで



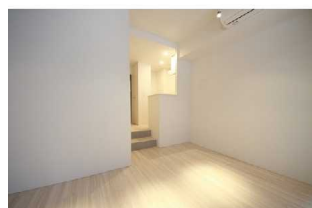
物件概要

所在地 / 東京都杉並区荻窪2丁目41-16
 構造・規模 / 鉄筋コンクリート造 4階建
 総戸数 / 17戸
 築年月 / 2017/01
 入居日 / 2018/02/27

契約条件

保証金 2 ヶ月

R保証システム利用料:家賃総額50%(最低金額5万円)※税別
 保証金契約時償却(保証金プランで契約の場合)
 リテインシステム料:10,800円
 室内抗菌処理代:16,200円
 鍵交換代:19,440円
 当社指定賃貸入居者総合保険加入の事(別途費用)
 ※賃料口座引落し(口座振替手数料:月額540円)
 普通賃貸借2年契約
 ※アクセントクロスの色は変更になる場合がございます



※図面と現況が異なる場合は現況を優先させていただきます。

首都圏のペット可賃貸物件専門サイト
スマイリア

〒160-0007 東京都新宿区荒木町 22-48 タジマビル 2階
 TEL(03)3353-0303 FAX(03)3353-0404

http://www.smirea.net info@smirea.net
 取引態様: 媒介