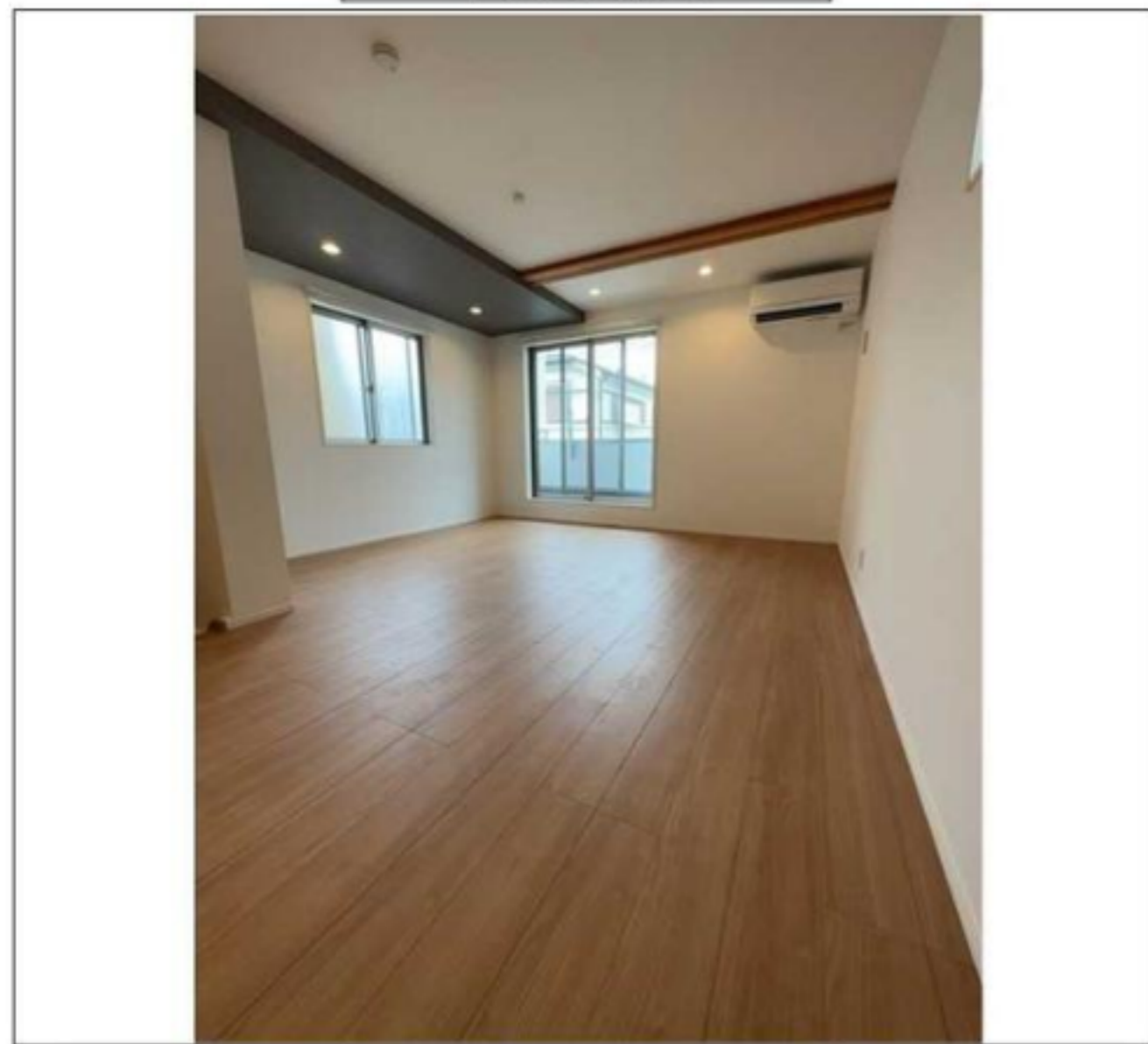


建物種別 戸建		
Kolet千鳥町#02		
-号室	地上1階部分	2LDK+S(納戸)



物件外観図



物件周辺図

★新築未入居レントハウス★スマートホーム導入済！  
 ★ペット相談可(小型犬又は猫1匹迄/敷金計2ヶ月)★ペット相談可(中型犬1匹迄/敷金計3ヶ月)



入居可能日	即入居可	内覧	可
<p>ペット飼育可：小型犬・猫計1匹/敷金計2ヶ月/中型犬1匹/敷金計3ヶ月          楽器相談：電子ピアノ相談可          事務所利用不可          ルームシェア不可          携帯電話の電波状況は現地でご確認下さい          特記事項1：プレーカーOFF禁止          特記事項2：浄水器カートリッジ交換費用は借主負担          特記事項3：テレビアンテナは設置済ですが、電波状況・視聴方法によりテレビ電波を受信できないことがあります          特記事項4：一般ごみ置き場の利用開始にあたり、4週間前申請が必要です。          特記事項5：内覧時は臨時施錠アンロック(現地鍵)対応になり、成約時、仲介会社様に回収していただきます。          フリーレント：2024/3末までの賃貸借契約開始に限る</p>			

※消費税法の改定により税率が改定された場合には、変動後の税率により計算する事とします。

賃料	295,000 円	共益費	
フリーレント	1ヶ月、2024/3末までの賃貸借契約開始に限る		
貸借条件	敷金 1ヶ月	礼金 1ヶ月	償却金 0 円
	更新料	新賃料の1ヶ月分相当額	

契約期間	普通借家 2年		
所在地	東京都大田区千鳥2丁目23-15		
交通	東急池上線 千鳥町駅 徒歩5分		
建物	構造・規模 木造 3階建 専有面積 72.95㎡ (22.06坪)		
築年月	2023年04月		
戸数	総戸数 1戸	賃貸戸数 1戸	(住居)
保証会社	保証会社利用 必須 保証会社名 オリコフォレントインシュア 保証料：賃料等の50%(最低2万)、月次保証料：賃料等の1%(更新料無) 保証会社利用 必須 保証会社名 エボスカード 保証料：賃料等の40%(最低1.5万円)、2年目～：最大1.4万円/年 保証会社利用 必須 保証会社名 日本セーフティ 保証料：賃料等の最大98%(賃料等により決定)、2年目～：1万円/年		
設備	<共有設備> EV車用充電設備(有料)、宅配BOX、メールボックス、駐車場付 <専有設備> ダブルロック、浴室乾燥機能、追焚機能、システムキッチン、パストイレ別、浄水器、食器洗浄機、24時間換気システム、床暖房、シューズボックス、クローゼット、壁掛けエアコン4台、複層ガラス、温水洗浄便座、独立洗面化粧台、モニター付インターホン、室内洗濯機置場		
コメント	指定保証会社利用必須※一部法人契約除く、1年未満解約時賃料1ヶ月分違約金有、解約予告2ヶ月前(一部法人：礼金1ヶ月増で1ヶ月前に変更可)、TV有料放送・インターネット利用料入居者負担、一括受電の為電力会社(PinD)変更不可、スマートホーム専用アプリダウンロード必須、入居後太陽光パネル設置に伴う工事の可能性有		
回線	TV視聴 アンテナ有、電話回線(工事費用発生時は入居者負担)		
初期費用	損害保険料	30,520 円	
	口座振替事務手数料	110 円	
ランニング費用			
他一時金	清掃費	80,245 円	エアコン清掃費 44,000 円

※図面と現状に相違がある場合は現状優先とします。



**ペット可賃貸のスマイリア**  
<https://www.smirea.net/>  
 東京都知事免許(2)第98911号  
 〒1600007 東京都新宿区荒木町22-48タジマビル2階

☎ **03-3353-0303**  
 FAX 03-3353-0404  
 MAIL [info@smirea.net](mailto:info@smirea.net)

**担当 川元 裕喜**