

建物種別 マンション		
コンフォリア芝浦キャナル		
0310号室	地上3階部分	1K



物件外観図

安心して快適な生活のための設備

宅配ボックス

防犯カメラ付エレベーター

浴室暖房乾燥機

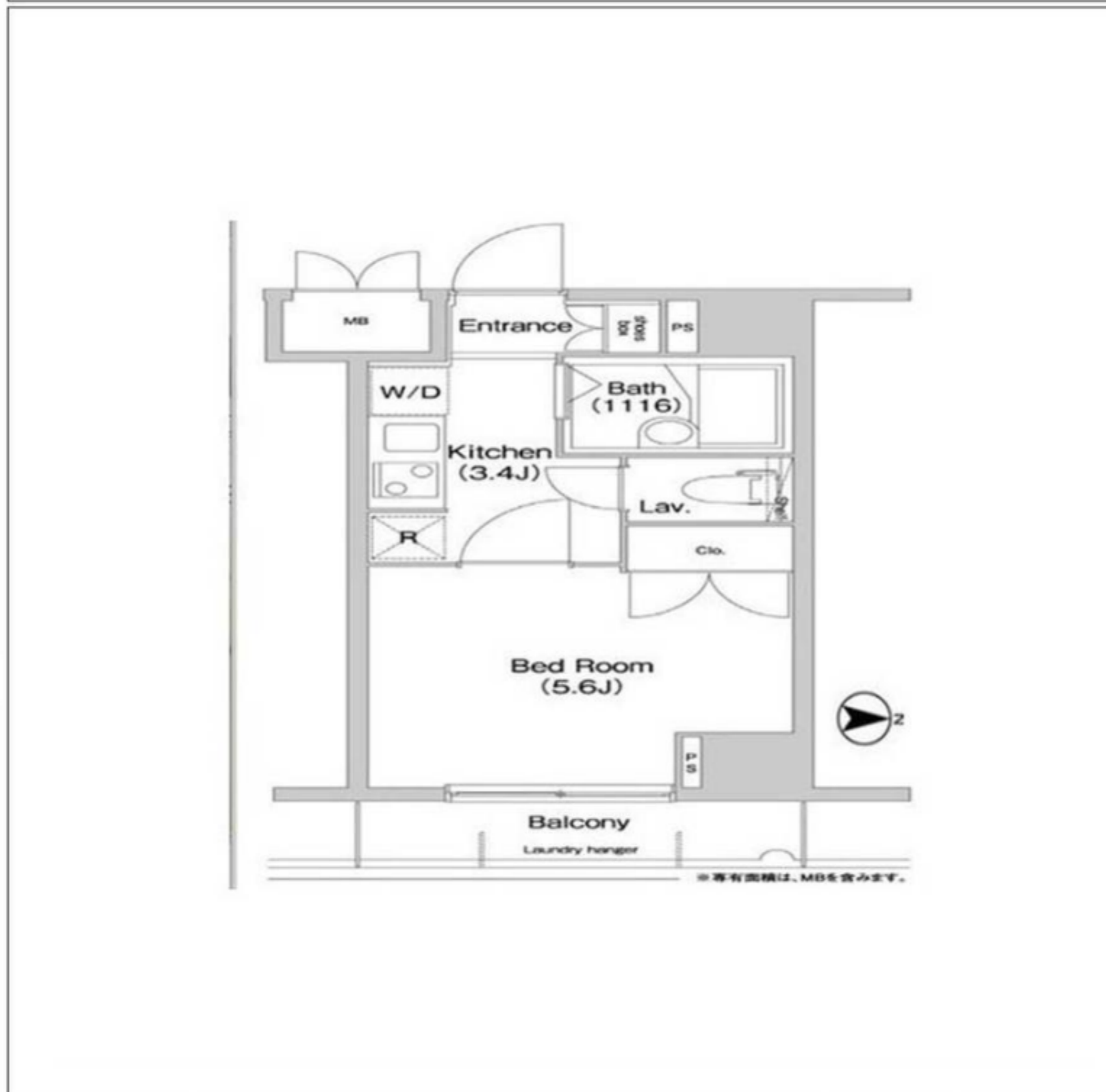
システムキッチン

ディンプルキーダブルロック

物件周辺図

※図面と現状に相違がある場合は現状優先とします。

★礼金0ヵ月※1年以内解約時違約金:賃料1ヶ月分  
 ★ペット飼育時敷金1ヶ月積増・使用細則遵守・小型犬1匹もしくは猫2匹まで  
 ◆指定保証会社利用必須※大手法人契約時敷金2ヵ月  
 ◆留学生本人契約可能(GTN利用必須)所定審査有



入居可能日	2023年11月中旬 (工事の進捗等により変更有)	内覧	可
システムキッチン(2 ロゴロ) シャワー機能付トイレ ディンプルキー 浴室暖房乾燥機 ハストイレ別 洗濯防水ハン フローリング 壁掛けエアコン1台		ペット相談: ○ペット飼育敷金1ヶ月積増・使用細則等遵守 ペット相談	
※消費税法の改定により税率が改定された場合には、変動後の税率により計算する事とします。			

賃料	87,000 円	共益費	8,000 円
貸貸条件	敷金 1ヶ月	礼金 0ヶ月	償却金 0円
	更新料 新賃料の1ヶ月分相当額		

契約期間	普通借家 2年
所在地	東京都港区海岸3丁目1-9
交通	JR山手線 田町駅 徒歩13分 ゆりかもめ 芝浦ふ頭駅 徒歩7分
建物	構造・規模 鉄筋コンクリート造 10階建 専有面積 21.97㎡ (6.64坪)
築年月	2004年12月
戸数	総戸数 95戸 賃貸戸数 95戸 (住居)
保証会社	保証会社利用 必須 保証会社名 クレディセゾン 保証料: 賃料等の40%(最低1.5万円)、2年目~:0.7万円(法人は一律3万)/年 保証会社利用 必須 保証会社名 SBIギランティ 保証料: 賃料等の40%(最低2万円)、2年目~:1.2万円/年 保証会社利用 必須 保証会社名 グローバル 初回保証料: 賃料等の100%(最低3万)、月次保証料: 賃料等の2%(最低千円)、更新料無
設備	<共有設備> 給湯設備, 宅配BOX, メールボックス, エレベーター, オートロック, 自転車置場(有料), 防犯カメラ, 24時間ゴミ出し可 <専有設備> ハンズフリーカラーTVモニター付インターホン, シャワー機能付トイレ, システムキッチン(2 ロゴロ), ハストイレ別, グルメ, フローリング, 壁掛けエアコン1台, ペット相談
コメント	・礼金0ヵ月※1年以内解約時違約金:賃料1ヶ月分 ・指定保証会社利用必須※大手法人契約時敷金2ヵ月 ・ペット飼育時敷金1ヶ月積増・使用細則遵守・小型犬1匹もしくは猫2匹まで
回線	BS対応可, CATV対応可, インターネット光ファイバー対応可
初期費用	損害保険料 8,400 円 鍵交換代 22,000 円
ランニング費用	
他一時金	清掃費 33,000 円 エアコン清掃費 11,000 円

**ペット可賃貸のスマイリア**  
<https://www.smirea.net/>  
 東京都知事免許(2)第98911号  
 〒1600007 東京都新宿区荒木町22-48タジマビル2階

**03-3353-0303**

FAX 03-3353-0404

MAIL [info@smirea.net](mailto:info@smirea.net)

**担当 川元 裕喜**