

ポアビスタ門前仲町 - 703号室

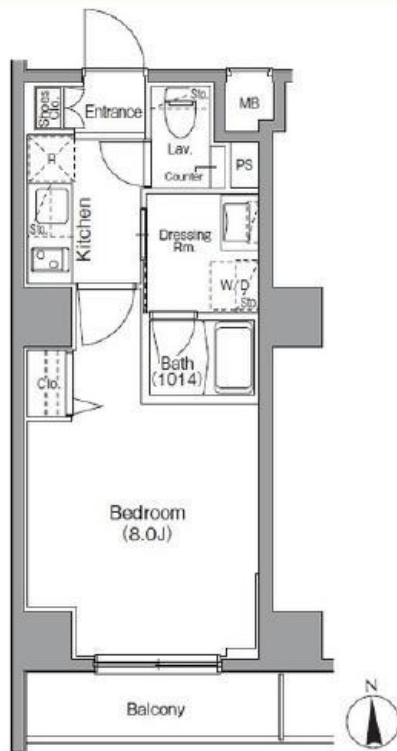
敷金:1ヶ月
109,000円 礼金:1ヶ月

大江戸線 門前仲町 徒歩 6分

東西線 門前仲町 徒歩 7分

共益費等: 10,000円 半蔵門線 清澄白河 徒歩 13分

東京メトロ東西線利用で大手町駅まで直通6分!



所在地	東京都江東区深川2丁目2番13号番地		
間取詳細	1K/ 洋(8畳)		
構造・階建	RC7階/10階建(地下0階)		
入居時期	2017年10月下旬	更新料	1ヶ月
専有面積	25.4㎡	建物種別	マンション
開口向き	南	築年月	2016年3月
損保	要3.2万円2年	連帯保証人	不要+保証会社利用が必要
保証会社	加入要(当社指定:1年目は資料等の30%、2年目以降1万円/年)		
契約期間	普通借家(2年)		
駐車場	-		
その他費用	ペット飼育の場合、敷金増しあり(敷金総額2ヶ月)、鍵交換作業費用21,600円(入居時)		
入居諸条件	ペット相談可 楽器相談可		
周辺施設	ミニストップ深川冬木店まで179m まいばすけっと深川2丁目店まで270m ドラッグストアスマイル門前仲町店まで427m		
設備	バス、トイレ、エアコン、室内洗濯機置場、ガスコンロ2口設置済、給湯、バスタイレ別、シャワー、浴室乾燥機、洗面所独立、洗面台、洗浄便座、システムキッチン、角部屋、バルコニー、バルコニー面積3.96㎡、フローリング、24時間換気システム、クローゼット、下駄箱、TVモニター付ドアホン、オートロック、エレベータ、宅配ボックス、ゴミ置場、駐輪場、バイク置場、インターネット接続可、インターネット:光、CATV		
備考	24時間コールセンター付き、駐車場の空の有無は要問合せ、ペット飼育・SOHO利用時敷金増し1ヶ月。※退去時清掃費用:、実費、3駅以上利用可能、3浴線以上利用可		

◆おすすめポイント◆

- 2階以上
- 南向き
- 連帯保証人不要+
保証会社利用が必要
- ペット相談
- 楽器相談
- 3路線以上利用可
- エアコン

※掲載情報と現状が異なる場合は現状が優先となります。

首都圏のペット可賃貸物件専門サイト
スマイリア

〒160-0007 東京都新宿区荒木町 22-48 タジマビル 2階
TEL(03)3353-0303 FAX(03)3353-0404

<http://www.smirea.net> info@smirea.net
取引態様: 媒介