

# プレミアステージ市ヶ谷河田町 503号室

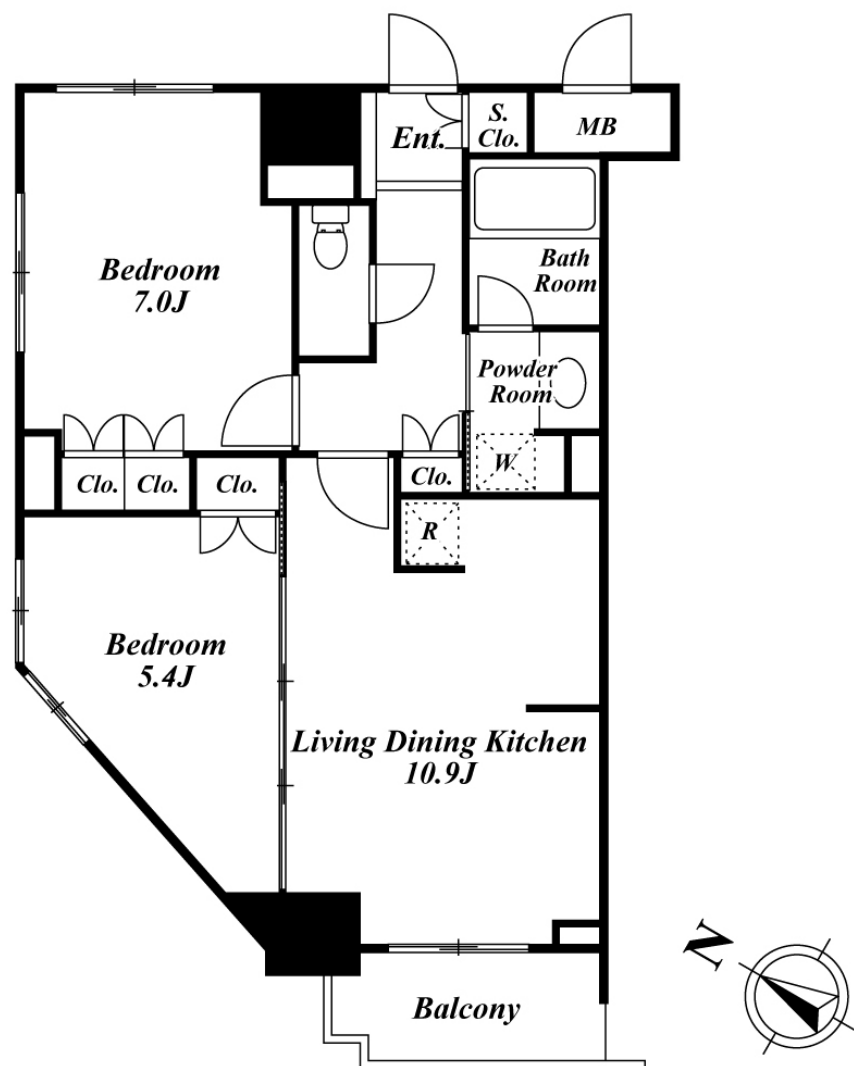
東京都新宿区住吉町9-4

最寄駅

都営新宿線 曙橋駅 徒歩3分

都営大江戸線 若松河田駅 徒歩8分

丸の内線 四谷三丁目駅 徒歩9分



間取  
(帖)

洋:7 洋:5.4 LDK:10.9

2LDK

月額賃料

201,000円

管理費 敷金 礼金	別 9,000円 賃料の2ヶ月 賃料の1ヶ月	
契約期間 更新料	引渡し日より2年間 新賃料の1ヶ月相当額	
物件概要	専有面積 バルコニー	54.17m <sup>2</sup> (16.38坪) 有
	竣工年月	2005年07月
	構造規模 (総戸数) 所在階	鉄筋コンクリート造 8階建 (36戸) 5階部分
駐車場	無 敷金: 礼金:	
条件	事務所不可 / 住居兼事務所不可 / ペット相談	
トランクルーム	無	
テレビ 共視聴	CATV:有 / BS:有 / CS:有	
入居可能日	予定:2018年04月15日	
耐震構造	新耐震基準適合	
保証会社		

曙橋商店街に面しています。1階はドラッグストア「ココカラファイン」(10:00-21:00)。丸の内線「四谷三丁目」徒歩9分、大江戸線「市ヶ谷河田町」徒歩8分。3駅利用。

■敷金1ヶ月(保証会社利用の場合)  
 <2018年3月末までの契約開始に限る>

備考等 1年未満解約ペナルティ有り、ペット飼育時敷金1ヶ月積み増し

※借家人賠償保険へのご加入が必須です。 ※図面と現況に差異がある場合は現況を優先すること致します。 ※短期解約時、違約金が発生する場合がございます。  
 ※家具付き物件を除き家具・小物等は含まれません。 ※携帯電話の電波状況は室内にてご使用される携帯電話でご確認下さい。  
 ※駐車場の利用可否は実際に駐車される車輛でご確認下さい。 ※駐車場空き状況はお問合せ下さい。

共用部	エレベーター・オートロック・防犯カメラ・宅配BOX・敷地内ゴミ置場。都営地下鉄新宿線「曙橋」より新宿3分、大手町より9分と仕事にも遊びにもアクセスがよい好立地。駅からの帰り道には曙橋商店街があり、生活にも便利です。 駐車場【無】
専有部	システムキッチン・ガスコンロ・グリル付き・コンロ3口・給湯・一部フローリング・クローゼット・シューズクローゼット・エアコン・24時間換気システム・オートバス・追焚・浴室乾燥機・バス・トイレ別・洗浄機能付便座・洗面所独立・室内洗濯機置場・モニタ付インタホン・ダブルロックキー・ディンプルキー・インターネット・角部屋・2面採光・楽器相談 インターネット:テンフィートライト。基本使用料無料。

首都圏のペット可賃貸物件専門サイト  
**スマイリア**

〒160-0007 東京都新宿区荒木町 22-48 タジマビル 2階  
 TEL(03)3353-0303 FAX(03)3353-0404

http://www.smirea.net info@smirea.net  
 取引態様: 媒介