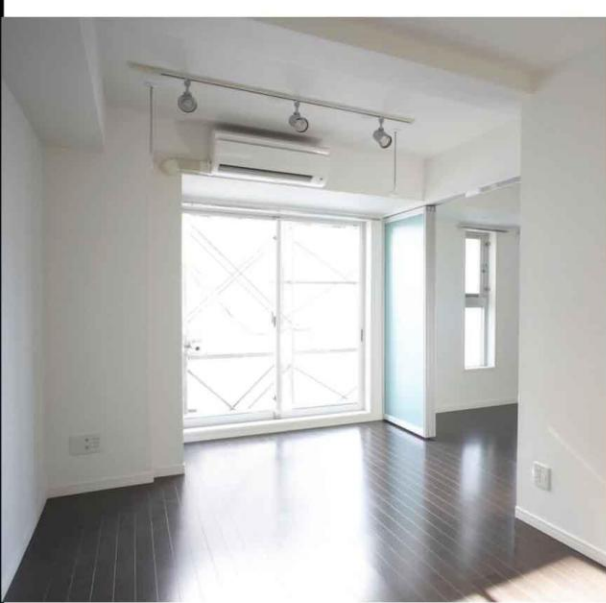


ちんたい賃貸ほっとサポート

- 24時間365日駆けつけサービス
- ララアプ優待サービス
- 口座振替無料サービス
- 防災ライトブック&グッズ無料配布サービス
- ご入居者様への訪問サービス

ペット可  
詳しくはお問い合わせ下さい。

駅からすぐ♪女性にも安心  
スーパーマーケットも近くて便利！



**野村の新品家具・家電付きレンタルパック**  
賃料に金額をプラスするだけで、生活に必要な家具・家電を始めから用意できます。

《6個セット》賃料プラス **¥10,000** (税込)/月  
液晶テレビ・テレビボード・冷蔵庫・洗濯機  
シングルベッド+マットレス・センターテーブル

1309号室 Cタイプ  
間取：1LDK (39.31㎡)  
方位：南西  
内見：不可 (7/19解約)  
入居日：2017年8月上旬

所在地：東京都板橋区板橋1丁目 17-1

建物：建物構造：鉄筋コンクリート(RC)  
地上階数：13階建/地下階数：-  
総戸数(住戸)：99戸  
築年月：2009年3月

賃貸条件：敷金：賃料の1ヶ月分  
礼金：賃料の0.5ヶ月分  
賃貸借種類：普通賃貸借  
賃貸借期間：2年間(更新可)  
更新料：新賃料の1ヶ月分  
内見：左記記載  
入居日：左記記載  
火災保険料：15,990円(2年契約)  
新品鍵交換代：20,000円(消費税別)  
保証会社(利用必須)  
※保証会社の詳細は左下に記載してあります。  
必ずご確認をお願い致します。  
解約予告：1ヶ月前

間取：左記記載

特徴項目：  
オートロック エアコン 宅配ボックス CSアンテナ ケーブルテレビ 浴室乾燥機 光ファイバー バストイレ別  
シャワーイレ 2ロガスコンロ フローリング エレベーター モニター付きインターフォン 独立洗面台 ビクチャール

駐車場：駐輪場/あり(申請,ステッカー貼付)年間使用料6,000円+消費税  
駐車場：駐車場/空きなし  
バイク置場/原付のみ空きあり 5,000円+消費税/月額

その他：ペット：可 ペットは小型犬、猫1匹まで(1LDK以上は2匹まで)ペット飼育時はプラス敷金1ヶ月  
楽器：不可 ISHOH：不可  
※フローリング、キッチン等の内装カラーが異なる場合がございます。

広告有効期限/平成29年7月末日

■保証会社情報：●エポス/初期費用：個人申込に限り賃料総額の30%(最低保証料15,000円)月次保証料：賃料総額×1%●リクルート/初期費用：個人法人共に賃料総額の30%(最低保証料15,000円)月額保証料：賃料総額×1%●SBIギランティ/初期費用：個人法人共に月額賃料等の40%(最低額：20,000円)次年度以降年間保証料10,000円

■図面と現況が異なる場合は現況を優先いたします。■携帯電話の受信状況は、実際にご使用する携帯電話で室内から通話確認をお願いいたします。■退去時、室内ハウスクリーニング、エアコン洗浄(貸主指定業者)費用は、借主様の負担となります。■CATV、CS、BS、インターネット設備にかかる加入費用、宅内工事費及び月額使用料は借主様の負担となります。