

NEW

## La Perla Sendagaya

置き配対応・ネット無料の先進マンション

RENECAT導入済物件★消臭抗菌効果が半永久持続

★家具・家電付賃貸へ変更可★すぐお住まいになれます

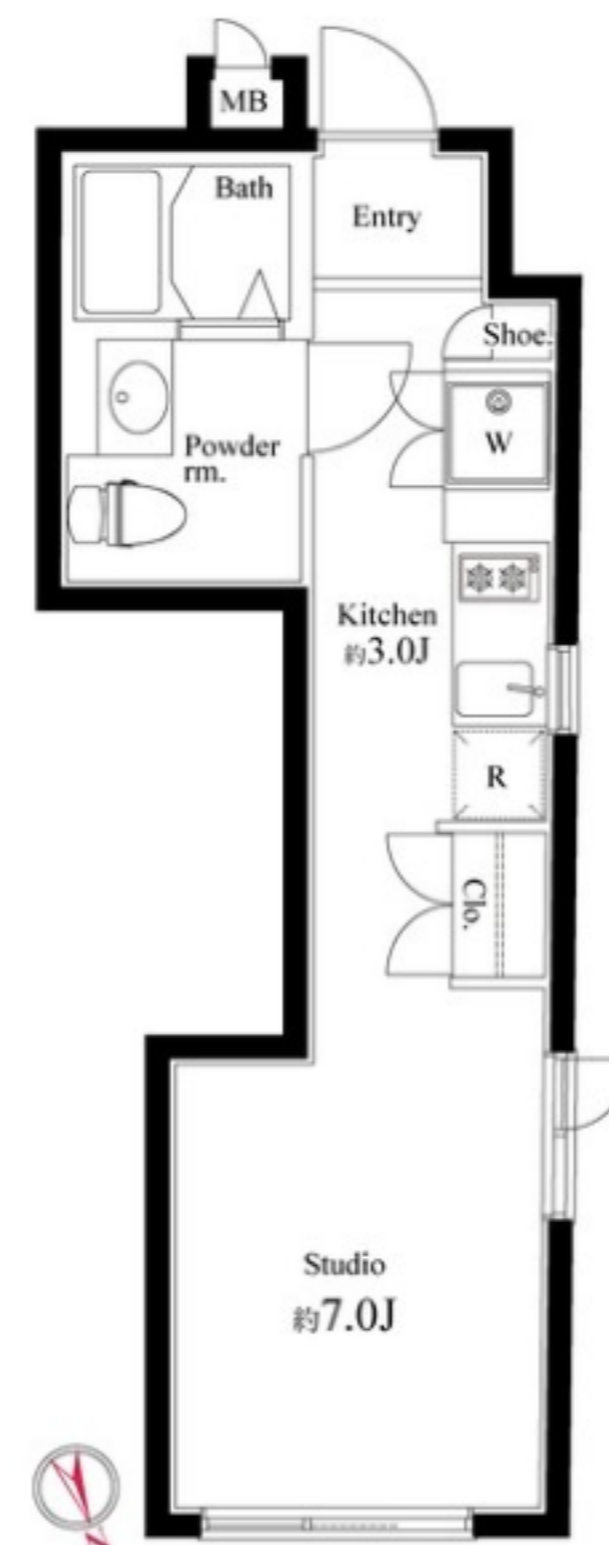
## Access

JR総武線

千駄ヶ谷駅 徒歩6分

東京メトロ副都心線

北参道駅 徒歩6分

101 号室 専有面積 23.47 m<sup>2</sup>

間取 1R

賃料 108,000 円/月

共益費 10,000 円/月

## 物件概要

所在地/ 東京都渋谷区千駄ヶ谷2丁目36-5

構造・規模/ 鉄筋コンクリート造4階

総戸数/ 12戸

築年月/ 2016年03月15日

入居日/ 2024年05月22日

## 契約条件

保証金1ヶ月（契約時償却）

A保証システム利用料（家賃総額の50%～）

↑エボス保証にて成約となった場合、年次保証料2万円

保証金契約時償却

24Hサポート料22,000円/2年・鍵交換代19,800円

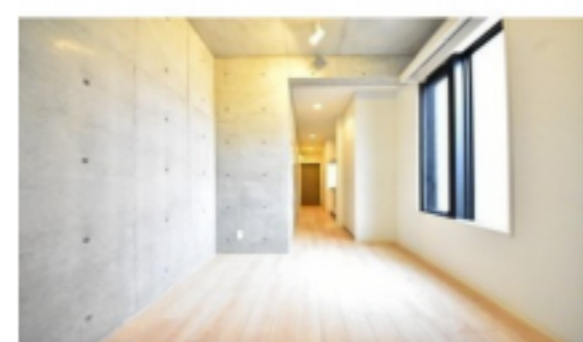
室内抗菌処理代16,500円 事務手数料5,500円

※賃料口座引落し

当社指定賃貸入居者総合保険加入の事（別途費用）

普通賃貸借2年契約

- スタイリッシュでお洒落な外観
- 共用部防犯カメラ設置
- カラーTVモニターオートロックシステム
- ダブルロック&ディンプルキー
- 床フローリング仕様
- 洋室エアコン標準装備
- オリジナルシステムキッチン
- 2口ガスコンロ
- トイレとバスルーム独立型
- 雨天・冬は必須!浴室換気乾燥暖房機
- お湯張り機能付バス
- パウダールーム洗面
- 温水シャワー暖房便座トイレ
- 収納豊富なクローゼット
- ★毎月インターネット使い放題
- ↑速度等詳細はTel0120-364-416
- 24時間受取可能宅配BOX
- SOHO可：別途敷金1ヶ月追加
- ペット可：敷金1ヶ月追加※小型2匹まで
- 退去時清掃費用、更新時更新費用等有り



24時間安心サポート

設備のトラブルに24時間365日の受付体制

医療健康サービス 24

看護師が24時間365日相談可※適応条件有

※図面と現況が異なる場合、現況優先とさせていただきます。  
※退去時清掃費用、更新時更新費用等がございます。大型犬や  
2匹以上可の  
お部屋を探せます!

ペット可賃貸のスマイリア

<https://www.smirea.net/>

東京都知事免許(2)第98911号

〒1600007 東京都新宿区荒木町22-48タジマビル2階



03-3353-0303



03-3353-0404



info@smirea.net

担当

川元 裕喜