

ガーデン富ヶ谷 301号室

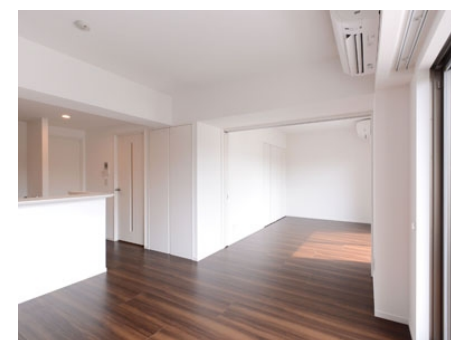
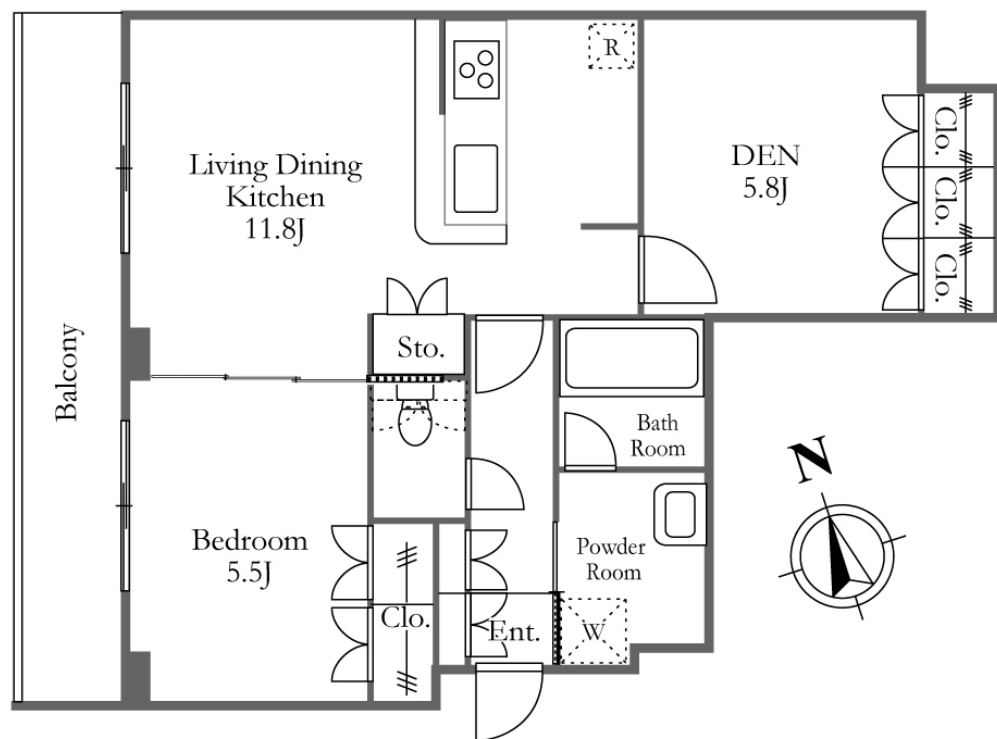
東京都渋谷区富ヶ谷2-33-8

最寄駅

千代田線 代々木上原駅 徒歩8分

千代田線 代々木公園駅 徒歩8分

小田急線 代々木八幡駅 徒歩8分



1LDK+DEN 月額賃料 **250,000円**

管理費 敷金 礼金	別 15,000円 賃料の2ヶ月 賃料の1ヶ月	
契約期間 更新料	引渡し日より2年間 新賃料の1ヶ月相当額	
物件概要	専有面積 バルコニー	53.28m ² (16.11坪) 有
	竣工年月	2015年06月
	構造規模 (総戸数) 所在階	鉄筋コンクリート造 3階建 地下1階 (44戸) 3階部分
駐車場	無 敷金: 礼金:	
条件	事務所不可 / 住居兼事務所不可 / ペット相談	
トランクルーム	無	
テレビ 共視聴	CATV:有(スカパープレミアムサービス光) / BS:有 / CS:有(110°)	
入居可能日	予定:2018年03月31日	
耐震構造	新耐震基準適合	
保証会社		

間取(帖) 洋:5.5 LDK:11.8 S:5.8

【当社の案内管理物件、すぐに内見可能です】
 代々木公園・駒場公園・東大駒場キャンパス徒歩圏内で、可愛いペットと楽しくお散歩できる好立地。4線4駅利用可能！

キャンペーン情報
 ■礼金1ヶ月
 ■敷金1ヶ月(保証会社利用の場合のみ)
<2017年12月末までの契約開始に限る>

備考等 ペット飼育時敷金1ヶ月積み増しになります。敷金1ヶ月は保証会社利用時のみ。(連保の場合は2ヵ月)

※借家人賠償保険へのご加入が必須です。 ※図面と現況に差異がある場合は現況を優先すること致します。 ※短期解約時、違約金が発生する場合がございます。
 ※家具付き物件を除き家具・小物等は含まれません。 ※携帯電話の電波状況は室内にてご使用される携帯電話でご確認下さい。
 ※駐車場の利用可否は実際に駐車される車輛でご確認下さい。 ※駐車場空き状況はお問合せ下さい。

共用部	エレベーター・オートロック・防犯カメラ・宅配BOX・ペット設備・敷地内ゴミ置場・閑静な住宅街 駐車場【無】
専有部	カウンターキッチン・ガスコンロ・コンロ3口・給湯・全面フローリング・クローゼット・シューズクローゼット・ピクチャーレール・エアコン・24時間換気システム・オートバス・追焚・浴室乾燥機・バストイレ別・洗浄機能付便座・洗面所独立・室内洗濯機置場・セキュリティ・モニタ付インタホン・ダブルロックキー・ディンプルキー・インターネット・最上階・楽器相談 バスルーム、ライティングレール、オートバス、浴室乾燥機、24時間換気。

首都圏のペット可賃貸物件専門サイト

スマイリア

〒160-0007 東京都新宿区荒木町 22-48 タジマビル 2階

TEL(03)3353-0303 FAX(03)3353-0404

http://www.smirea.net info@smirea.net

取引態様: 媒介