

# 貸タウンハウス

桜新町駅

コートハウス ネオ A棟

間取り  
3LDK

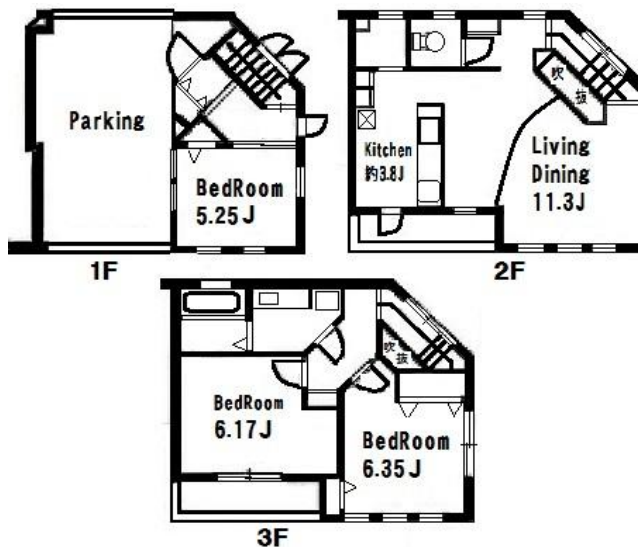
専有面積  
90.23㎡

築年月  
2005年10月



## チェックポイント！

ペット相談(小型犬/大型犬/猫/敷金1か月追加・償却),主要採光面:南西向き,閑静な住宅街,B・T別,シャワー,追焚機能,システムキッチン,収納スペース,給湯,都市ガス,フローリング,エアコン,CATV,モニタ付インターホン,バルコニー



物件種目	貸タウンハウス
最寄駅	桜新町
間取タイプ	3LDK
賃貸条件	賃料 350,000円
	礼金1ヶ月 敷金2ヶ月 保証金なし

物件所在地	東京都世田谷区深沢7丁目12-3		
交通	東急田園都市線 桜新町 徒歩15分		
建物	建物名	コートハウス ネオ A棟	
	構造・規模	木造 3階建	
	使用部分積	90.23㎡	
	間取内訳	洋 6.1・6.3・5.2 LDK 15.1	
築年月	2005年10月	契約期間	2年
管理費等	なし		
駐車場	有 無料		
現況	居住中	入居日	2019年6月下旬予定
設備	B・T別,シャワー,追焚機能,システムキッチン,収納スペース,給湯,都市ガス,フローリング,エアコン,CATV,モニタ付インターホン,バルコニー		
保険等	要		
備考	5/30退去予定 ピアノ相談。更新料:新賃料1ヶ月 賃貸保証:加入要 詳細はお問合せ下さい。利用駅1:東急田園都市線 用賀 徒歩20分 利用駅2:東急大井町線 上野毛 徒歩2分		

この図面は物件情報の一部を抜粋して掲載しております。(現況優先)  
付帯条件や別途料金等が発生する場合がありますのでご確認ください。

at home

infosheet 物件番号 69607169049

首都圏のペット可賃貸物件専門サイト  
スマイリア

〒160-0007 東京都新宿区荒木町22-48 タジマビル2階  
TEL(03)3353-0303 FAX(03)3353-0404

<http://www.smirea.net> info@smirea.net

取引態様: 媒介