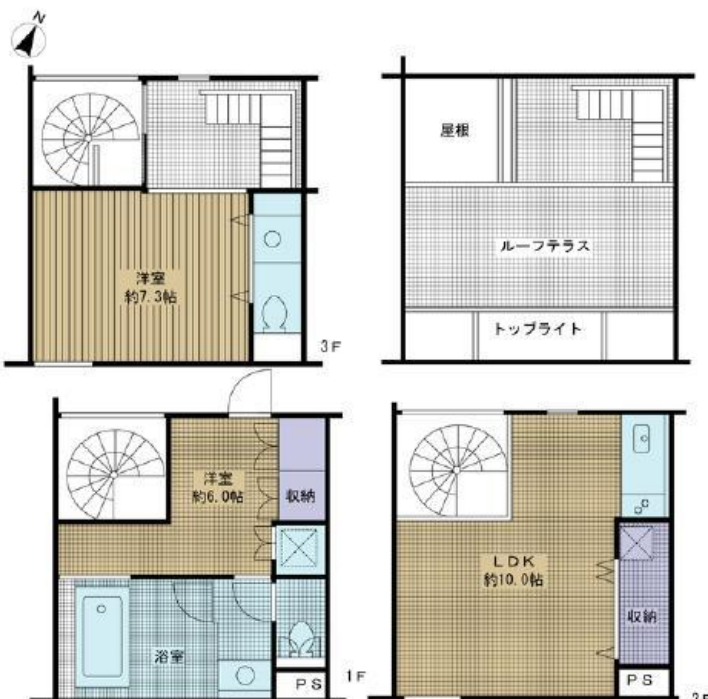




LIGHT HOUSE II

6号室

◆おすすめポイント◆



※掲載情報と現状が異なる場合は現状が優先となります。

東急大井町線 緑が丘 徒歩 2分
 東急東横線 自由が丘 徒歩 11分
 東急目黒線 奥沢 徒歩 11分

間取り	2LDK
賃料	205,000円
管理費	
礼金敷金	礼金1ヶ月・敷金2ヶ月償却金1ヶ月(退去時)

所在	東京都目黒区緑が丘1丁目11-6		
間取詳細	LDK(10畳) 洋(7.3畳) 洋(6畳)		
構造・階建	RC1階/3階建		
専有面積	62.1㎡	建物種別	マンション
築年月	2004年4月	開口向き	指定なし
入居時期	即時	更新料	
損保	要2万円2年	連帯保証人	指定なし
契約期間	普通借家(2年)		
保証会社	加入要(初回保証料賃料等の50% 更新時保証料 年/10,000円)		
駐車場	-		
入居諸条件	ペット相談可		
その他費用	ペット飼育の場合、敷金増しあり(敷金総額3ヶ月)、くらしど16,200円(入居時)		
周辺施設	スーパー文化堂緑ヶ丘店まで441m 大岡山東急ストアまで698m ファミリーマート緑が丘一丁目店まで393m		
設備	ガス:都市、室内洗濯機置場、ガスコンロ2口、バストイレ別、追焚、浴室乾燥機、洗面所独立、洗浄便座、暖房便座、システムキッチン、天窓、メゾネット、床暖房、収納3カ所、オートロック、CATV、屋上テラス		
備考	3駅以上利用可能、3路線以上利用可		