

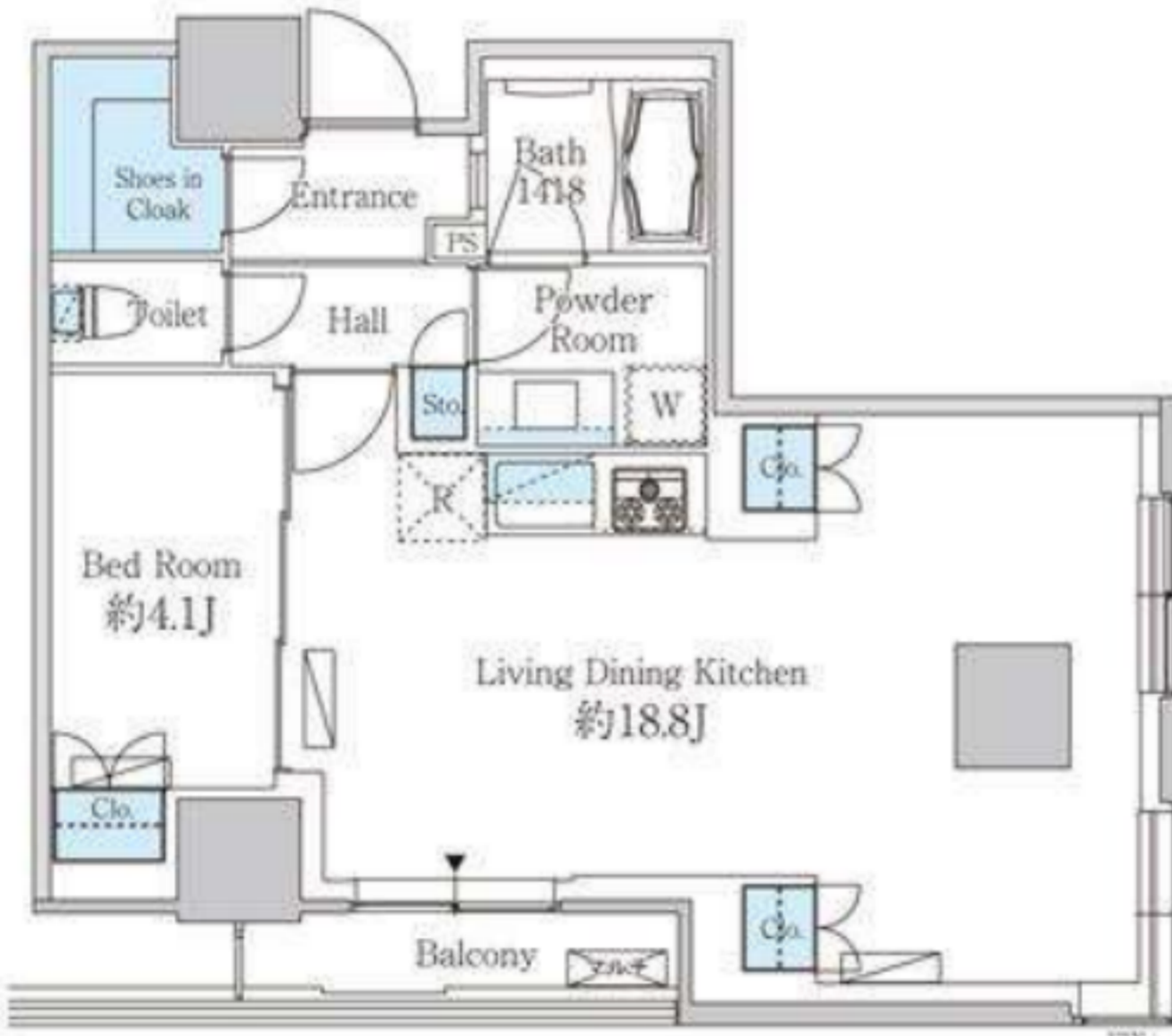
※掲載の徒歩分は、建物の出入口を基点とし駅出入口およびバス停を基点とした概算距離を基に、80mを1分として算出(端数切り上げ)したものです。
 ※間取り表記のN(納戸)やS(サービスルーム)は、居室以外の空間を表しています。
 詳細については (<https://www.mitsui-chintai.co.jp/service/annotation/layout.html>) をご確認ください。

賃貸マンション

■建物外観■



【礼金0ヶ月】 ※1年未満解約の場合に違約金が発生致します(賃料の1ヶ月分)



- コンシェルジュサービス
- フィットネスコーナー無料
- カーシェアリングサービス(別途費用)



【別途費用等】



- ◆機械式駐車場
 敷金1ヶ月、月額33,000円(税込)
 車長:5,000mm、車幅:1,850mm、
 車高:1,550mm、車重:1,900kg
 (ハイルーフ区画はございません)
- ◆トランクルーム ※地下1階
 月額5,500円(税込)
 Mサイズ(約0.84㎡)
 空き状況は都度ご確認ください。

※図面と現況に相違がある場合は現況優先と致します。

物名称	ベルファース芝浦タワー 2805号室		
間取り	1LDK+SIC		
賃貸条件	賃料	224,000 円/月	
	管理費/共益費	12,000円/月	
敷金	1ヶ月	礼金	無
	所在地		
所在地	東京都港区芝浦四丁目16番14号		
交通	JR山手線『田町』	駅 徒歩	13分
	バス乗車	5分	停 徒歩 13分
交通	JR京浜東北線『田町』	駅 徒歩	13分
	バス乗車	分	停 徒歩 分
建物	構造・規模	鉄筋コンクリート造 地上30階 地下3階建	賃貸戸数
	専有面積	55.59 ㎡ (16.81 坪)	バルコニー面積 (㎡ 坪)
竣工年月	2010年8月		
入居予定日	即可		
案内可能日	即可		
契約期間	2年		
更新料	新賃料の1ヶ月分相当額		
駐車場	有	駐車場備考	
駐車場料金	33,000円(税込)/月		
賃貸保証委託契約	区分	必須 (株)オリコフォレントインシュア	
	条件	初回保証委託料(最低20,000円): 月額賃料等の50%、 2年目以降: 10,000円/年	
保険	借家人賠償責任保険を付帯した火災保険にご加入いただきます		
管理会社	グローバルコミュニティ株式会社 東京支社		
その他費用	入居時における玄関錠交換代: 22,000円(税込) 口座振替事務手数料: 110円(税込)/月 退去時における通常清掃費用: 73,378円(税込)		
設備	エアコン 浴室乾燥機 給湯追い焚き BS CS CATV コンロ グリル オートロック 宅配ロッカー		
備考	ペット相談可 フロント 管理: 通勤 ■礼金0(1年未満解約時賃料1ヶ月分ペナ) ■ 保証会社オリコフォレントインシュア利用必須★大規模修繕実施予定(2024/2~12月末予定)		

*お申し込み後、審査の結果お断りする場合がございます。

■現地案内図■



ペット可賃貸のスマイリア

<https://www.smirea.net/>
 東京都知事免許(2)第98911号
 〒1600007 東京都新宿区荒木町22-48タジマビル2階

03-3353-0303

FAX 03-3353-0404

MAIL info@smirea.net

担当 川元 裕喜