

Park Axis 日本橋浜町

賃貸マンション

■建物外観■



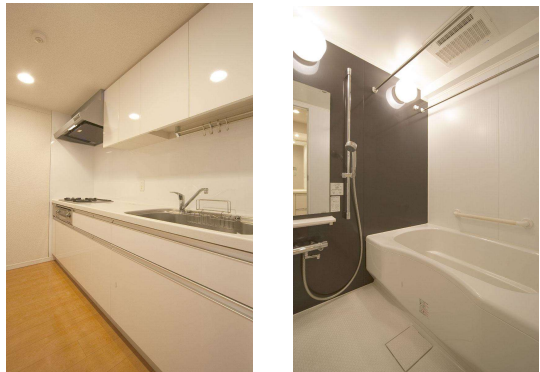
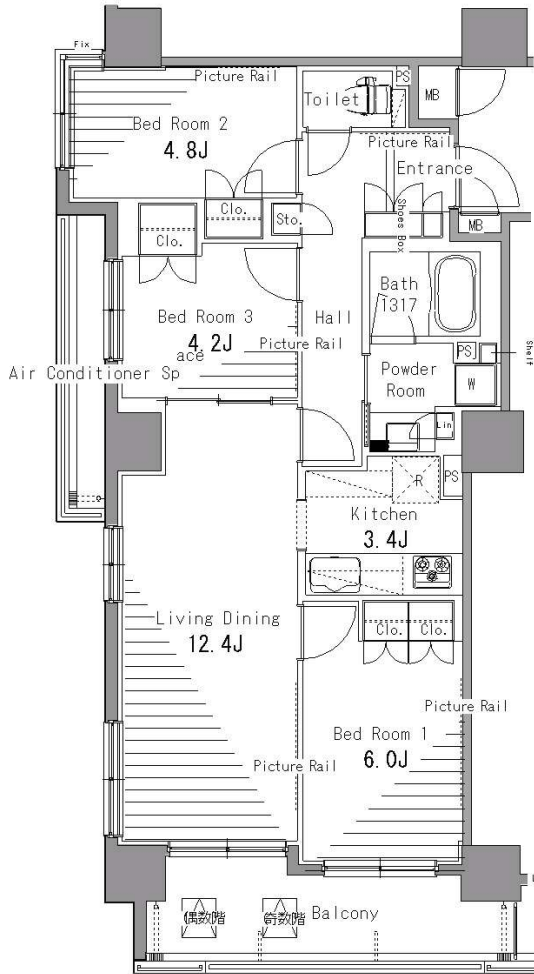
■現地案内図■



浜町公園・隅田川テラスへ徒歩圏内
緑豊かな住環境



アップライトピアノ相談
小型犬or猫2匹迄相談可(敷金3ヶ月)



※図面と現況に相違がある場合は現況優先と致します。

物件名称	パークアクセス日本橋浜町 407号室		
間取り	3LD・K		
賃貸条件	賃料	240,000 円/月	
	管理費/共益費	12,000円/月	
	敷金	2ヶ月	礼金 1ヶ月

物件所在	東京都中央区日本橋浜町1丁目9番4号		
交通	東京メトロ日比谷線『人形町』	駅より徒歩	8分
	バス乗車	分	停より徒歩 分
	JR総武線快速『馬喰町』	駅より徒歩	10分
	バス乗車	分	停より徒歩 分
建物	構造・規模	鉄筋コンクリート造 地上12階建	
	専有面積	69.93 m ² (21.15 坪)	
竣工年月	2006年7月		
入居予定日	8月下旬	案内可能日	8月上旬
契約期間	2年	更新料	新賃料の1ヶ月分相当額
駐車場	有	駐車場備考	
駐車場料金			
保険	借家人賠償責任保険を付帯した火災保険にご加入いただけます		
管理会社	明和管理株式会社		
その他費用	入居時における玄関錠交換代: 15,000円 (税別) 口座振替事務手数料: 100円/月 (税別) 退去時における通常清掃費用: 69,930円 (税別)		
設備	エアコン 浴室乾燥機 給湯追い焚き BS CS CATV コンロ グリル オートロック 宅配ロッカー		
備考	ピアノ相談可 ペット相談可 管理: 巡回 礼金1ヶ月 駐輪スッカ代: 1,000円 (消費税等別途) ペット相談可 (小型犬or猫2匹まで) 敷金3ヶ月		

めやす賃料	262,000円/月		
めやす賃料とは賃料、共益費・管理費、敷引金、礼金、更新料を含み、賃料等の改定が無いものと仮定して4年間貸借した場合(定期借家の場合は、契約期間)の1ヶ月あたりの金額です。 ※ 敷引金は、敷金の償却、保証金の償却など、預かった金銭から必ず差し引くものをいいます。 ※ めやす賃料は、消費者に適切な情報を提供する為の表示であり、事業者に一時金を推奨しているものではありません。 ※ めやす賃料は、実際の総支払額と異なる場合があります。詳しくは、不動産会社にご確認ください。 *お申し込み後、審査の結果お断りする場合がございます。			

首都圏のペット可賃貸物件専門サイト

スマイリア

〒160-0007 東京都新宿区荒木町22-48 タジマビル2階

TEL(03)3353-0303 FAX(03)3353-0404

http://www.smirea.net info@smirea.net

取引態様: 媒介