

公園やショッピング施設に恵まれた暮らしやすい街
スタイリッシュな内装でインテリアにも拘りを・・・

Access

東急田園都市線

「三軒茶屋」 駅徒歩 9 分

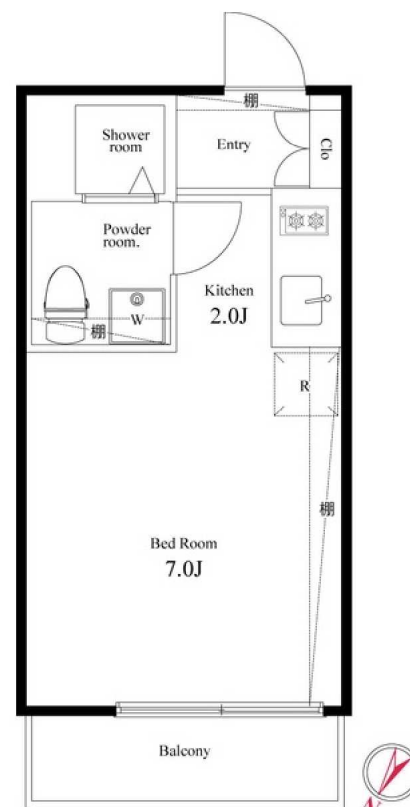
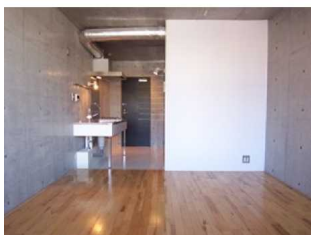
東急田園都市線

「駒沢大学」 駅徒歩 10 分



- ・デザイナーズ
- ・外観コンクリート打放し
- ・TVモニター付オートロック
- ・エレベーター
- ・防犯性に優れたディンプルキー
- ・オールフローリング
- ・エアコン完備
- ・クローゼット
- ・システム2口ガスキッチン
- ・シャワールーム

- ・宅配BOX
- ・インターネット光対応(別途費用)
- ・ペット可(中型犬猫1匹 敷金1ヶ月)
- ・↑2匹の場合敷金2ヶ月
- ・バイク置場(月額:3,000円)税別
- ・駐輪場(無料)
- ・SOHO可(別途敷金1ヵ月)
- ・2人入居可能・外国籍入居可能



0203 号室 専有面積 21.59㎡

間取 1R

賃料 88,000 円/月

共益費 8,000 円/月

物件概要

所在地 / 東京都世田谷区上馬2丁目19-9

構造・規模 / 鉄筋コンクリート造 4階建

総戸数 / 7戸

築年月 / 2007/09

入居日 / 2019/07/12

契約条件

保証金 2 ヶ月

C保証システム利用料: 家賃総額の50%(最低金額5万円)税別

保証金契約時償却

室内抗菌処理代: 16,200円 鍵交換代: 19,440円

リテインシステム料: 10,800円

当社指定賃貸入居者総合保険加入の事(別途費用)

※賃料口座引落し(口座振替手数料: 540円)

普通賃貸借2年契約

※上記課税費用は201910消費税率変更に伴い変更されます。

※図面と現況が異なる場合は現況を優先させていただきます。