

公園やショッピング施設に恵まれた暮らしやすい街  
スタイリッシュな内装でインテリアにも拘りを・・・

0302 号室 専有面積 35.15㎡

間取 1LDK

賃料 142,000 円/月

共益費 8,000 円/月

Access

東急田園都市線

「三軒茶屋」 駅徒歩 9 分

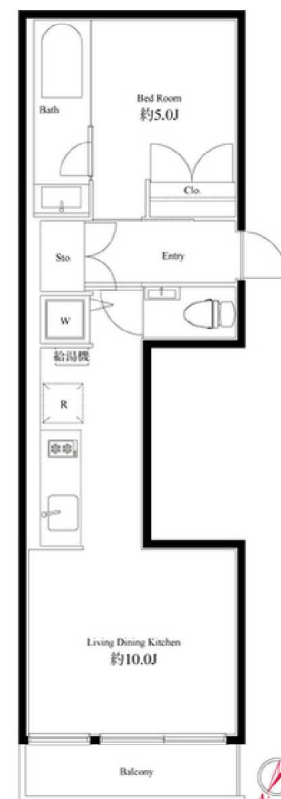
東急田園都市線

「駒沢大学」 駅徒歩 10 分



- ・ 外観コンクリート打放し
- ・ TVモニター付オートロック
- ・ カラーTVモニターインターホン
- ・ エレベーター
- ・ 防犯性に優れたディンプルキー
- ・ 宅配BOX
- ・ オールフローリング
- ・ エアコン完備
- ・ クローゼット・シューズBOX
- ・ システム2口ガスキッチン

- ・ お洒落なガラス張りの猫足バスタブ
- ・ お湯はり機能付きバス
- ・ 独立洗面台
- ・ インターネット光対応(別途費用)
- ・ バイク置場(月額:3000円)
- ・ 駐輪場(無料)
- ・ ペット可(犬猫2匹)ペットの大きさご相談
- ・ ※敷金1匹の場合1ヶ月。2匹の場合2ヶ月
- ・ SOHO可(別途敷金1ヵ月)
- ・ 2人入居可(友人同士OK)



物件概要

所在地 / 東京都世田谷区上馬2丁目19-9

構造・規模 / 鉄筋コンクリート造 4階建

総戸数 / 7戸

築年月 / 2007/09

入居日 / 2017/10/29

契約条件

保証金 2 ヶ月

保証システム利用料: 家賃総額の50%(最低金額5万円)税別

保証金契約時償却

リテインシステム料: 10,800円

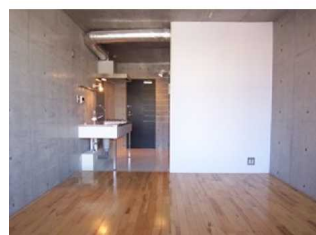
室内抗菌処理代: 16,200円

鍵交換代: 19,440円

当社指定賃貸入居者総合保険加入の事(別途費用)

※賃料口座引落し(口座振替手数料: 540円)

普通借家2年契約



※図面と現況が異なる場合は現況を優先させていただきます。