

エルスタンザ中野新井

FOR RENT

中央線「中野」駅 × 13 min.

東京メトロ東西線「中野」駅 × 13 min.

ペット可！オートロック付マンション！

[EXTERIOR]



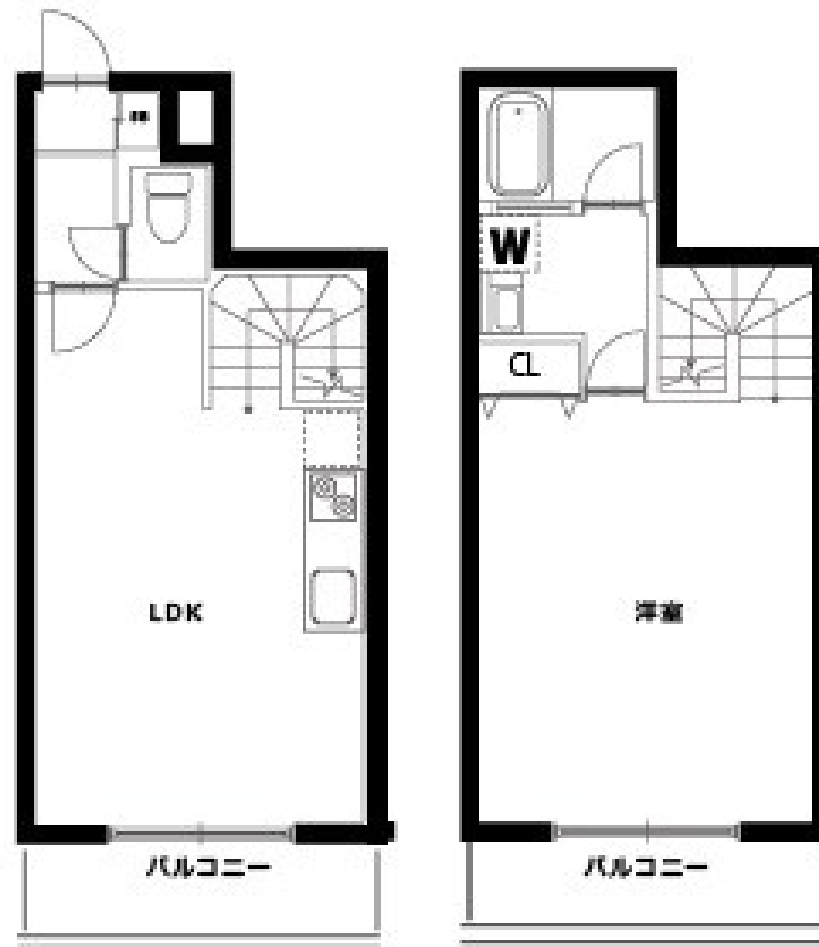
[INTERIOR]



[EQUIPMENT]

TVインターホン 浴室乾燥 エレベーター システムキッチン ペット専用設備 洗面所独立 24時間ゴミ出し可 バス・トイレ別 エアコン エアコン2台 フローリング 追い焚き風呂 クローゼット 宅配BOX

[PLAN]



賃料	143,000円		
管理費等	12,000円	間取り	1LDK
敷金	1ヶ月	礼金	無
保証金	-		
建物名	エルスタンザ中野新井		
物件種別	マンション	号室	406号室
所在地	東京都中野区新井1丁目35-8		
交通	中央線 中野(東京) 徒歩13分 東京メトロ東西線 中野(東京) 徒歩13分		
間取詳細			
構造・規模	鉄筋コンクリート5階建4階		
専有面積	46.2㎡	向き	
築年月	2007年8月	契約期間	2年
入居時期	即時	更新料	1ヶ月(新賃料)
駐車場	無 駐輪場		
備考	保証会社必須(ATR家賃保証サービス)/月額総賃料の65%~/次年度以降12,000円~※引落手数料500円(税別)かかる場合有、住宅総合保険2年間/15,000円、鍵交換費用/25,000円(税別)、プレミアムデスク2年間(24時間緊急サポート)/12,000円(税別)、ルームクリーニング費用/退去時借主負担、解約予告1ヶ月前、短期違約金有(1年以内の解約は賃料の1ヶ月分)、PET飼育の場合敷金+1ヶ月*契約時償却無		

図面と現状が異なる場合は現状優先となります。

情報更新日 2017年7月5日

首都圏のペット可賃貸物件専門サイト

スマイリア

〒160-0007 東京都新宿区荒木町22-48 タジマビル2階

TEL(03)3353-0303 FAX(03)3353-0404

<http://www.smirea.net> info@smirea.net

取引態様： 媒介