

FOR RENT



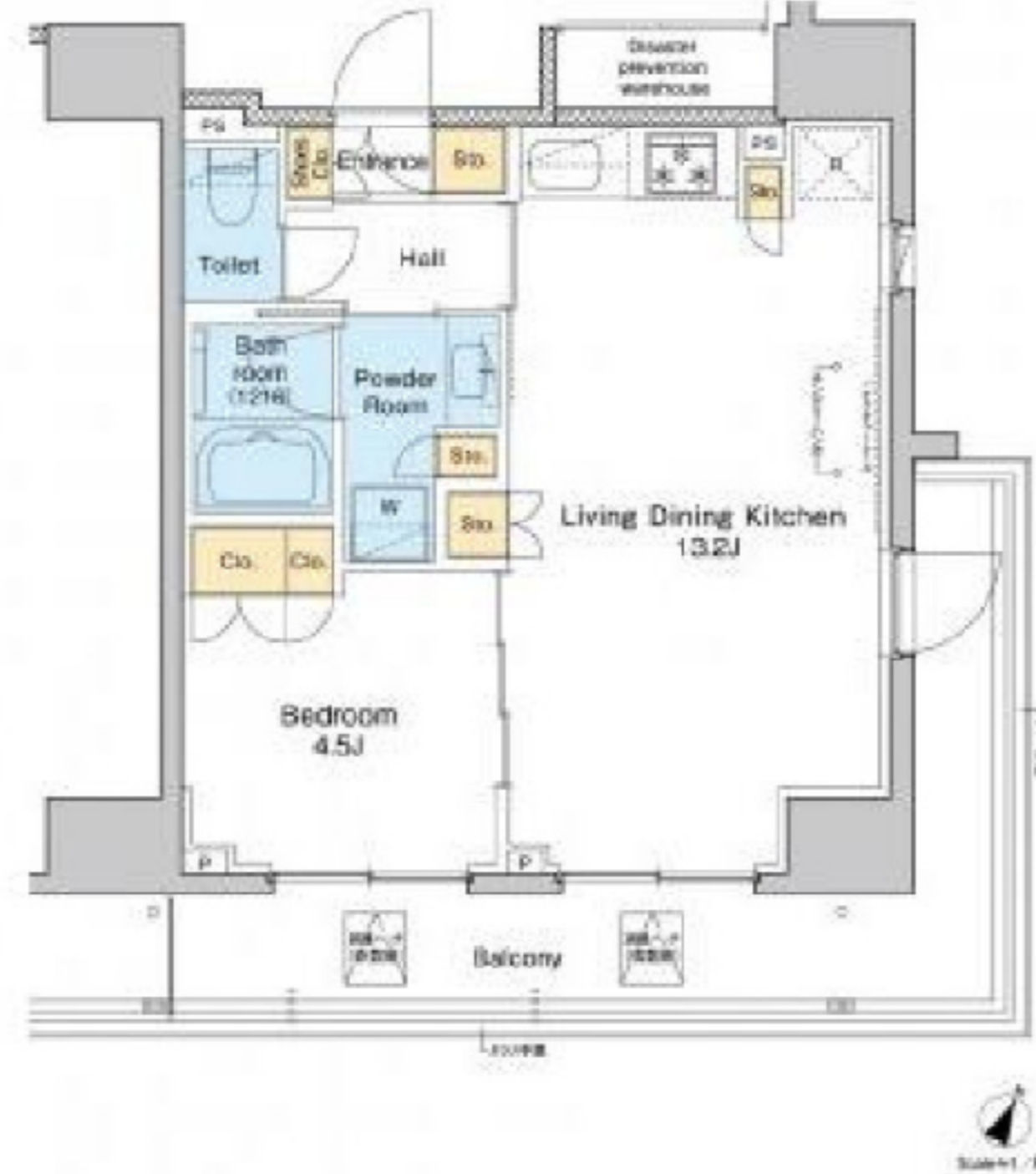
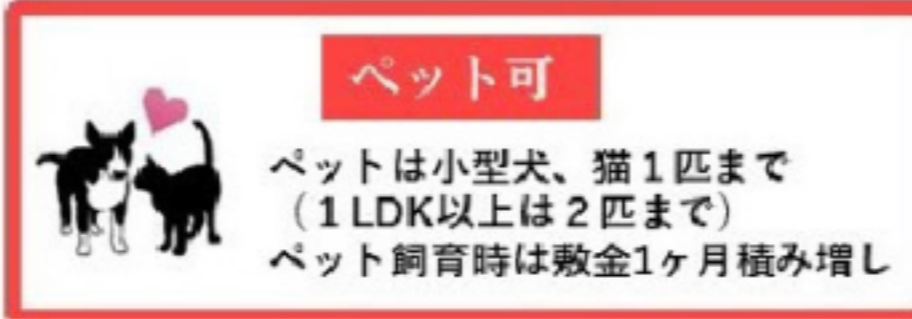
月額賃料 191,000円

共益費 15,000円

1LDK

あしたを、つなぐ
野村不動産グループ

プラウドフラット戸越銀座 601



交通1	東急池上線「戸越銀座」駅 徒歩4分		
交通2	都営浅草線「戸越」駅 徒歩6分		
交通3			
所在地	東京都品川区平塚2丁目11-1		
構造	鉄筋コンクリート11階建		
総戸数	87戸	築年数	築4年
敷金	1ヶ月	礼金	1ヶ月
種類	普通借家	期間	2年
更新料	新賃料の1ヶ月	解約予告	1ヶ月
保険加入必須	有 火災保険	火災保険	貸主指定保険
保証会社	必加入	鍵交換代(税込)	33,000円
面積	40.40㎡	向き	南
現況	居住中	入居可能日	予定 2024年4月中旬
内見	不可 3/30解約予定		
駐車場	空有 ※身障者区画のため、特約あり		
バイク	空無		
駐輪場	空有 無料登録制 (ステッカー有)		
ペット	可能	敷金積み増し	1ヶ月
楽器	不可	SOHO	不可
二人同居	可		
フリーレント			
その他	品川区平塚の賃貸マンションのご紹介です		
その他月額費用			



- 駐車場/空あり (P1) 平置き 月額33,000円 (税込) ※身障者区画のため、特約あり
- 駐輪場/空あり (無料登録制) 申請必須 (ステッカー貼付) ※上段のみ 重さ25キロ以下
- ペット飼育時は敷金1か月プラス 小型犬または猫1匹まで (1LDK以上は2匹まで)

図面と現状が異なる場合は現況を優先いたします。

保証会社

エポスカード 【B】 賃料総額40%/月額800円 【GTN】 賃料総額50%/月額2,000円
 クレディセゾン 初期費用：賃料総額の40% / 次年度以降年間保証料10,000円
 オリコフォレントインシュア 初期費用：賃料総額の40% / 年間継続保証料：10,000円
 SBIギランティ 初期費用：賃料総額の40% / 次年度以降年間保証料10,000円

保証会社・火災保険
詳細はこちら

- 携帯電話の受信状況は、実際にご使用する携帯電話で室内から通話確認をお願いいたします。
- 退去時、室内ハウスクリーニング、エアコン洗浄(貸主指定業者)費用は、借主様負担となります。
- CATV, CS, BS, インターネット設備にかかる加入費用、宅内工事及び月額使用料は借主様の負担となります。



ペット可賃貸のスマイリア

<https://www.smirea.net/>

東京都知事免許(2)第98911号

〒1600007 東京都新宿区荒木町22-48タジマビル2階



03-3353-0303



03-3353-0404



info@smirea.net

担当

川元 裕喜