

礼金0ヶ月(1年未満で解約の場合は違約金あり)

賃貸マンション

# Park Cube 平和台

(旧名称: 平和台デュープレックス リス)

## ■建物外観■



## ■現地案内図■

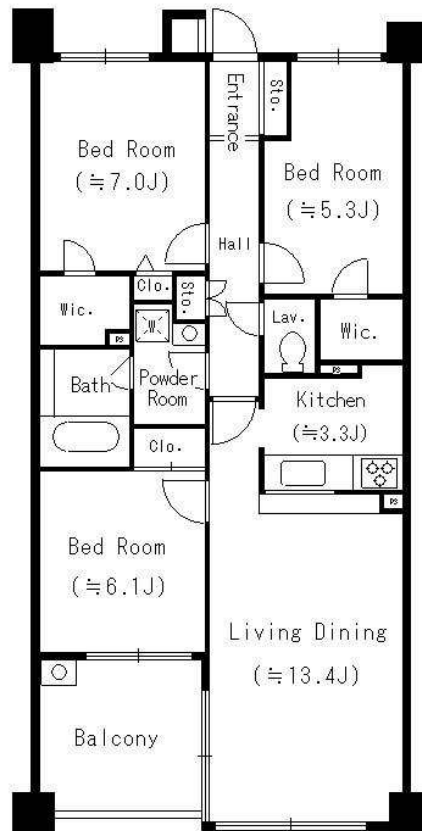


※図面と現況に相違がある場合は現況優先と致します。

東京メトロ 有楽町線 副都心線 「平和台」駅徒歩9分



アップライトピアノ可 ペット相談可(敷金3ヶ月) 小型犬or猫2匹迄



24時間換気	オートロック	カラーTVモニター付インターホン	宅配ロッカー	ゴミ置き場
引越提携割引有	エアコン	グリル	ガスコンロ(3口)	デイスボーター
相談可	シャワートイレ	床暖房	浴室乾燥機	追い焚き
相談可	BSアンテナ	CS110°	CATV	トランクルーム

★トランクルームNo.29

★駐輪場区画指定あり  
No.50、51  
(別途ステッカー代要)

・オリエントコーポレーション (住まいるアルファ)  
・リクルートフォレントインシュア  
・CASA  
・レジデントアシスタンス  
連保不要システム

**機械式**  
機械式駐車場

◆機械式 ¥20,000/月(税別)  
上段 L5050×W1850×H2100・最大重量2000Kg  
中段 L5050×W1850×H1550・最大重量2000Kg  
下段 L5050×W1850×H2100・最大重量2000Kg  
※空き状況は都度、ご確認ください。

**mini** バイク置場  
全幅:500全長:1800~1900  
月額賃料:2,000円(税別)  
※空き状況はつどご確認ください。

物件名称	パークキューブ平和台 404号室		
間取り	3LDK		
賃貸条件	賃料	233,000 円/月	
	管理費/共益費	無	
敷金	敷金	2ヶ月	礼金 無
	礼金	無	
物件所在	東京都練馬区平和台三丁目23-24		
交通	東京メトロ有楽町線『平和台』	駅より徒歩	9分
	バス乗車	分	停り徒歩 分
	東京メトロ副都心線『平和台』	駅より徒歩	9分
	バス乗車	分	停り徒歩 分
建物	構造・規模	鉄筋コンクリート造 地上4階建	
	専有面積	78.88 m <sup>2</sup> (23.86 坪)	
竣工年月	2007年6月		
入居予定日	9月中旬	案内可能日	8月下旬
契約期間	2年	更新料	新賃料の1ヶ月分相当額
駐車場	無	駐車場備考	
駐車場料金			
保険	借家人賠償責任保険を付帯した火災保険にご加入いただけます		
管理会社	グローバルコミュニティ株式会社 東京本部		
その他費用	入居時における玄関錠交換代:15,000円(税別) 口座振替事務手数料:100円/月(税別) 退去時における通常清掃費用:78,880円(税別)		
設備	床暖房 エアコン 浴室乾燥機 給湯追い焚き CATV コンロ グリル オートロック 宅配ロッカー		
備考	ピアノ相談可 ペット相談可 管理:巡回 礼金0ヶ月※1年未満ペナルティ有 ペット飼育可(敷金3ヶ月/小型犬or猫計2匹迄) 駐輪場区画指定あり		
めやす賃料	237,855円/月		
めやす賃料とは賃料、共益費・管理費、敷引金、礼金、更新料を含み、賃料等の改定が無いものと仮定して4年間賃借した場合(定期借家の場合は、契約期間)の1ヶ月あたりの金額です。 ※ 敷引金は、敷金の償却、保証金の償却など、預かった金銭から必ず差し引くものをいいます。 ※ めやす賃料は、消費者に適切な情報を提供する為の表示であり、事業者に一時金を推奨しているものではありません。 ※ めやす賃料は、実際の総支払額と異なる場合があります。詳しくは、不動産会社にご確認ください。 *お申し込み後、審査の結果お断りする場合がございます。			

首都圏のペット可賃貸物件専門サイト  
スマイリア

〒160-0007 東京都新宿区荒木町22-48 タジマビル2階  
TEL(03)3353-0303 FAX(03)3353-0404

http://www.smirea.net info@smirea.net  
取引態様: 媒介