

PROUD FLAT

月額賃料  
共益費

181,000 円  
8,000円

交通

東京メトロ東西線 神楽坂駅 徒歩5分  
東京メトロ有楽町線 江戸川橋駅 徒歩5分

所在

東京都新宿区山吹町4-4

建物

建物構造:鉄筋コンクリート(RC)  
地上階数:10階建/地下階数:1階建  
総戸数(住戸):133戸  
築年月:2009年3月

賃貸条件

敷金:賃料の1ヶ月分  
礼金:賃料の1ヶ月分  
賃貸借種類:普通賃貸借  
賃貸借期間:2年間(更新可)  
更新料:新賃料の1ヶ月分  
火災保険料:貸主指定保険加入必須  
鍵交換代:20,000円(消費税別)  
保証会社(利用必須)

※保証会社・鍵交換代の詳細は左下に記載してあります。必ずご確認をお願い致します。

解約予告:1ヶ月前

間取

1LDK Jタイプ 面積 40.06㎡ 方位 東

入居日

3月下旬予定 内見 可

特徴項目



駐輪場

駐輪場/あり(無料)

駐車場/空きなし(機械式)

バイク置場/なし

その他

ペット:可 ペットは小型犬、猫1匹まで(1LDK以上は2匹まで)ペット飼育時はプラス敷金1ヶ月  
楽器:不可 SOHO:不可

野村の新品家具・家電付きレンタルパック  
無料で金額をプラスするだけで、生活に必要な家具・家電を始めから用意できます。

(6個セット)賃料プラス ¥10,000(税込)/月  
液晶テレビ・テレビボード・冷蔵庫・洗濯機  
シングルベッド+マットレス・センターテーブル



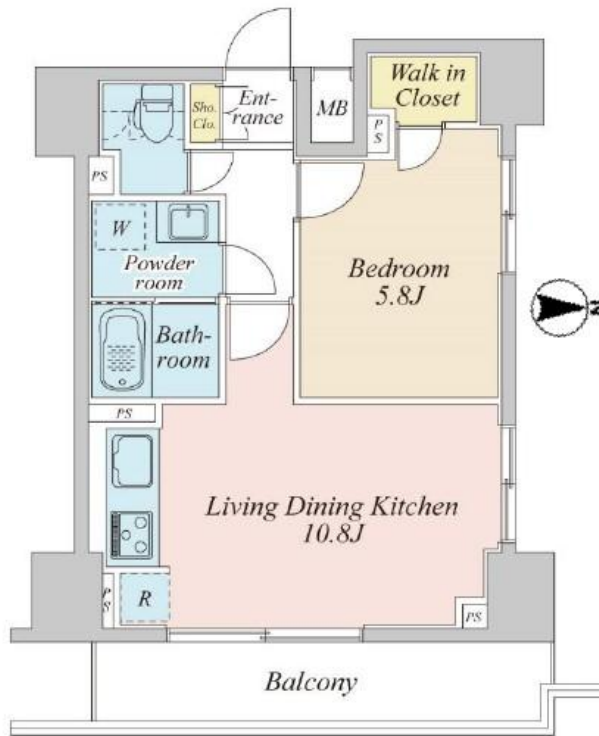
あしたを、つなぐ  
野村不動産グループ

# プライドフラット神楽坂Ⅱ 810

賃貸サポート

1. 24時間365日駆けつけサービス
2. ラフケア専科サービス
3. 防犯カメラ設置サービス
4. 防犯ガイドブックとグッズ無料配布サービス
5. ご入居準備への訪問サービス

※参考資料



■保証会社情報 ●エホスカード「家賃でポイント!」/初期費用:個人申込に限り賃料総額の20%・月額保証料:賃料総額×1%(エホスカード会員になりますと、家賃等のお支払でポイントがたまりやすくなります。たまったポイントは月次保証料に充当可) ●オリコフォレントインシュア(リクルートフォレントインシュア)/初期費用:個人法人共に賃料総額の30%・月額保証料:賃料総額×1% ●クレディセゾン/初期費用:個人法人共に賃料総額の30%次年度以降年間保証料10,000円 ●SBIギランティ/初期費用:個人法人共に賃料総額の40%次年度以降年間保証料10,000円 ●賃主指定保険:保証会社エホスカードを利用時、エホス少額短期保険17,000円(2年契約)/SBIギランティ・オリコフォレントインシュア・クレディセゾンを利用時、15,990円(〜1LDK)・21,010円(1LDK超2年契約)を推奨※推奨プラン以外をご希望の場合は弊社までお問合せ下さい。

首都圏のペット可賃貸物件専門サイト

スマイリア

〒160-0007 東京都新宿区荒木町 22-48 タジマビル 2階

TEL(03)3353-0303 FAX(03)3353-0404

http://www.smirea.net info@smirea.net

取引態様: 媒介