

賃貸マンション
Begin Stage
ビギンステージ

浜田山

京王井の頭線「浜田山」駅徒歩12分

敷金1ヶ月、礼金0ヶ月

※1年未満の解約は違約金が発生します

礼金0ヶ月
キャンペーン
実施中!!
平成30年5月31日までに
お申込みの方

◎ペット共同型マンション!!
◎2人入居可



エントランス



ロフトが付いた広い部屋



トランクルームが**無料** (各戸1台)
大きな物もしっかり収納できる 950mm×1370mm サイズ



J:comTV デジタル 66ch 以上が**無料**
ラジオやデータ放送等、生活に便利な機能が自由に利用できます。



駐輪場が**無料** (各戸1台)
駐輪場が無料でご利用できます

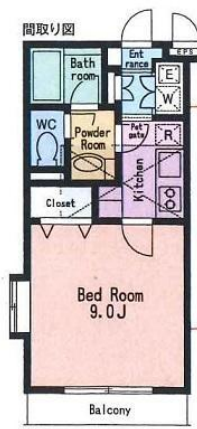
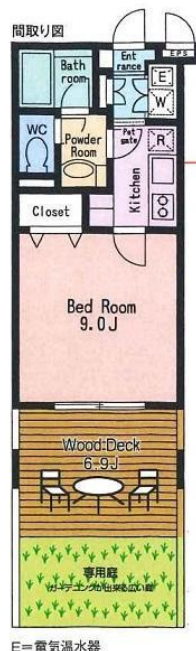


ペット飼育可 (小型犬~中型犬まで)
(ペット飼育の場合) / 敷金: 2ヶ月(解約時1ヶ月償却)・礼金: 2ヶ月

1Fはウッドデッキ6.9帖と
ガーデニングができる広い庭

賃料 **94,000円**

102号室
専有面積
30㎡



賃料 **97,000円**

2Fはロフトが付いた
広い部屋
専有面積: 30㎡



物件概要

- 物件名/ビギンステージ
- 所在地/東京都杉並区成田西2-10-13
- 交通/京王井の頭線「浜田山」駅徒歩12分/関東バス「五日市街道営業所」バス停徒歩3分
- 種別/マンション
- 構造規模/鉄筋コンクリート造 地上2階
- 総戸数/12戸 ■間取り/1F1K 2F1K+ロフト
- 平成21年8月完成 ■即入居可

賃貸条件

- 用途/住居
- 管理費/5,000円
- (ペット有り)/敷金: 2ヶ月・礼金: 2ヶ月(小型犬~中型犬まで)別途ペット飼育規則有・解約時1ヶ月償却(ペット無)/敷金: 1ヶ月・礼金: 2ヶ月
- 2人入居可
- 保険/当社指定の火災保険に加入していただきます
- アプラス、又はエボス加入条件・法人可(要相談)

首都圏のペット可賃貸物件専門サイト
スマイリア

〒160-0007 東京都新宿区荒木町 22-48 タジマビル 2階
TEL(03)3353-0303 FAX(03)3353-0404

http://www.smirea.net info@smirea.net
取引態様: 媒介