

※掲載の徒歩分は、建物の出入口を基点とし駅出入口およびバス停を基点とした概算距離を基に、80mを1分として算出(端数切り上げ)したものです。
 ※間取り表記のN(納戸)やS(サービスルーム)は、居室以外の空間を表しています。
 詳細については (<https://www.mitsui-chintai.co.jp/service/annotation/layout.html>) をご確認ください。

【保証会社利用必須】※大手法人等保証会社未加入の場合、敷金2ヶ月

Park Axis 元浅草STAGE

賃貸マンション

■建物外観■



原則、保証会社利用必須

レジデントアシスタンス&株式会社クレディセゾン
の共同保証等。

連保不要システム

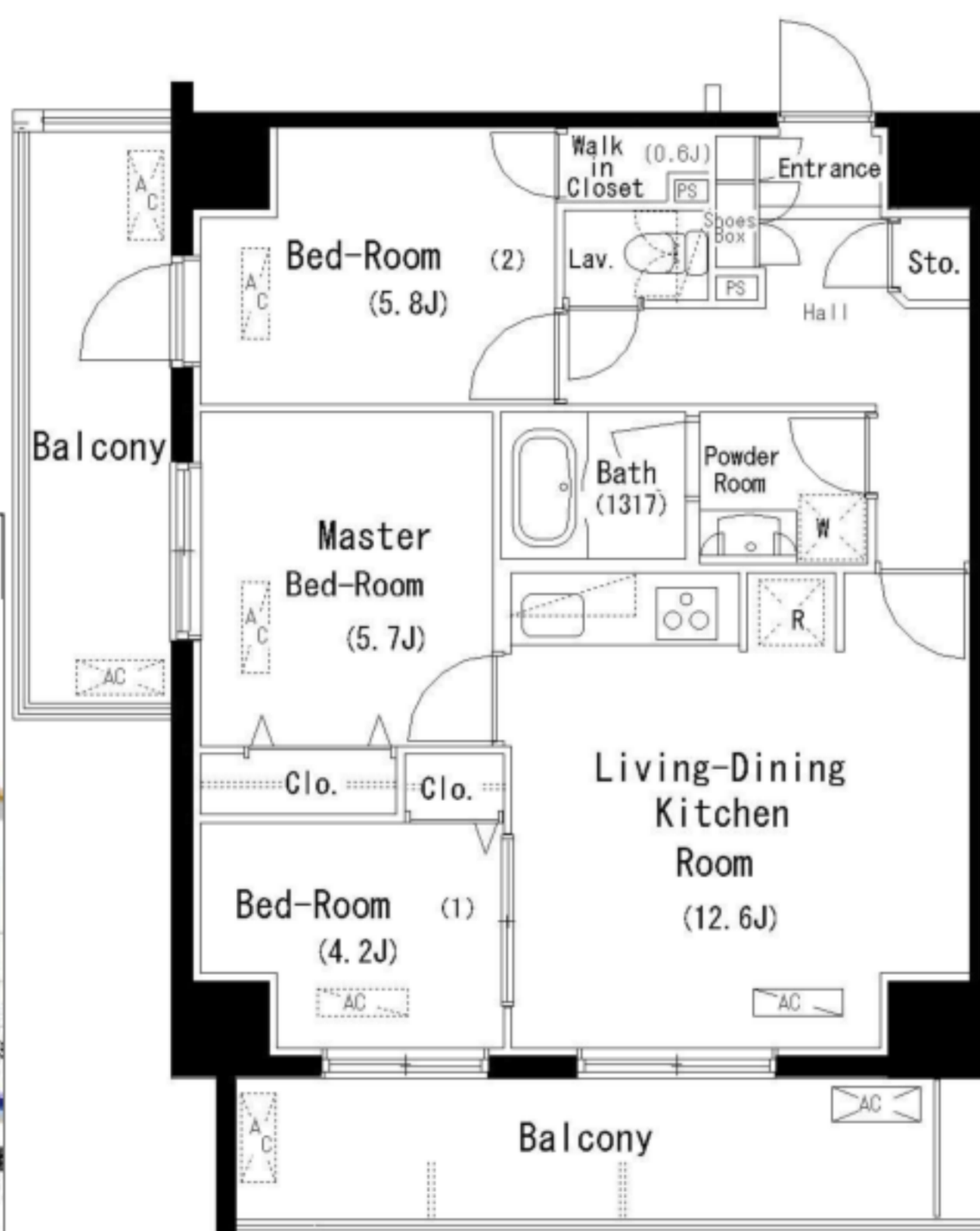
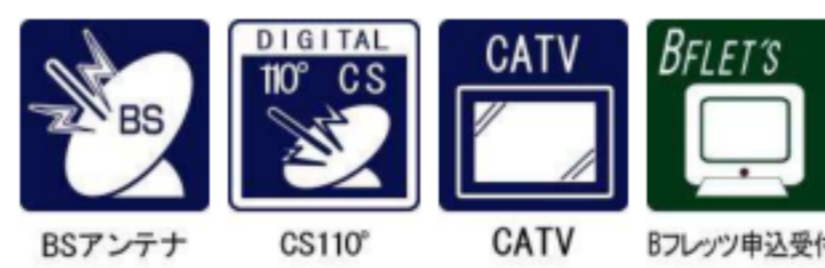
※大手法人等、保証会社未加入の場合は敷金1ヵ月積増。



駐輪場：
1住戸1台無料
(追加不可)



＜要別途契約＞



※図面と現況に相違がある場合は現況優先と致します。

※本物件は大規模改修工事を予定しています。
 期間：2024年2月～2024年7月(予定)
 建物全体にネットがかけられ眺望の阻害、足場の設置、
 工事業者のベランダや共用部への立ち入り、ペンキ等の臭気、
 工事による粉塵、騒音、振動などがあります。
 大規模修繕工事に入居者は協力し、損害賠償などお支払いできません
 のであらかじめご了承ください。



物件名称	パークアクシス元浅草ステージ 1502号室		
間取り	3LDK		
賃貸条件	賃料	271,000 円/月	
	管理費/共益費	15,000円/月	
	敷金	1ヶ月	礼金 2ヶ月

物件所在地	東京都台東区元浅草1丁目8-11		
交通	JR山手線『御徒町』	駅 徒歩	13分
	バス乗車	分	停 徒歩 分
	首都圏新都市鉄道つくばEX『新御徒町』	駅 徒歩	3分
	バス乗車	分	停 徒歩 分

建物	構造・規模	鉄筋コンクリート造 地上16階 地下1階建	賃貸戸数	
	専有面積	65.28 m ² (19.74 坪)		

竣工年月	2008年4月		
入居予定日	5月中旬	案内可能日	4月上旬
契約期間	2年	更新料	新賃料の1ヶ月分相当額
駐車場	有	駐車場備考	

駐車場料金			
賃貸保証委託契約	区分	必須 レジデントアシスタンス(株) 他3社	
	条件	初回保証委託料(最低20,000円)：月額賃料等の50%、 2年目以降：9,600円/年	

保険	借家人賠償責任保険を付帯した火災保険にご加入いただきます		
管理会社	グローバルコミュニティ株式会社 東京支社		

その他費用	入居時における玄関錠交換代：22,000円(税込) 口座振替事務手数料：110円(税込)/月 退去時における通常清掃費用：86,169円(税込)		
-------	--	--	--

設備	エアコン 浴室乾燥機 給湯追い焚き BS CS CATV コンロ グリル オートロック 宅配ロッカー		
----	--	--	--

備考	ピアノ相談可 ペット相談可 管理：通勤 保証会社利用必須(大手法人契約等保証会社未加入の場合敷金2ヶ月)/小型犬・猫計2匹迄飼育可 (敷金1ヶ月積み増し)		
----	--	--	--

めやす賃料	302,938円/月		
-------	------------	--	--

めやす賃料とは賃料、共益費・管理費、敷引金、礼金、更新料を含み、賃料等の改定が無いものと仮定して4年間賃貸した場合(定期借家の場合は、契約期間)の1ヶ月あたりの金額です。
 ※ 敷引金は、敷金の償却、保証金の償却など、預かった金銭から必ず差し引くものをいいます。
 ※ めやす賃料は、消費者に適切な情報を提供する為の表示であり、事業者に一時金を推奨しているものではありません。
 ※ めやす賃料は、実際の総支払額と異なる場合があります。詳しくは、不動産会社にご確認ください。
 ※お申し込み後、審査の結果お断りする場合がございます。



ペット可賃貸のスマイリア

<https://www.smirea.net/>

東京都知事免許(2)第98911号

〒1600007 東京都新宿区荒木町22-48タジマビル2階



03-3353-0303



03-3353-0404



info@smirea.net

担当

川元 裕喜