

※掲載の徒歩分は、建物の出入口を基点とし駅出入口およびバス停を基点とした概算距離を基に、80mを1分として算出(端数切り上げ)したものです。
 ※間取り表記のN(納戸)やS(サービスルーム)は、居室以外の空間を表しています。
 詳細については (<https://www.mitsui-chintai.co.jp/service/annotation/layout.html>) をご確認ください。

【保証会社利用必須】※大手法人等保証会社未加入の場合、敷金2ヶ月

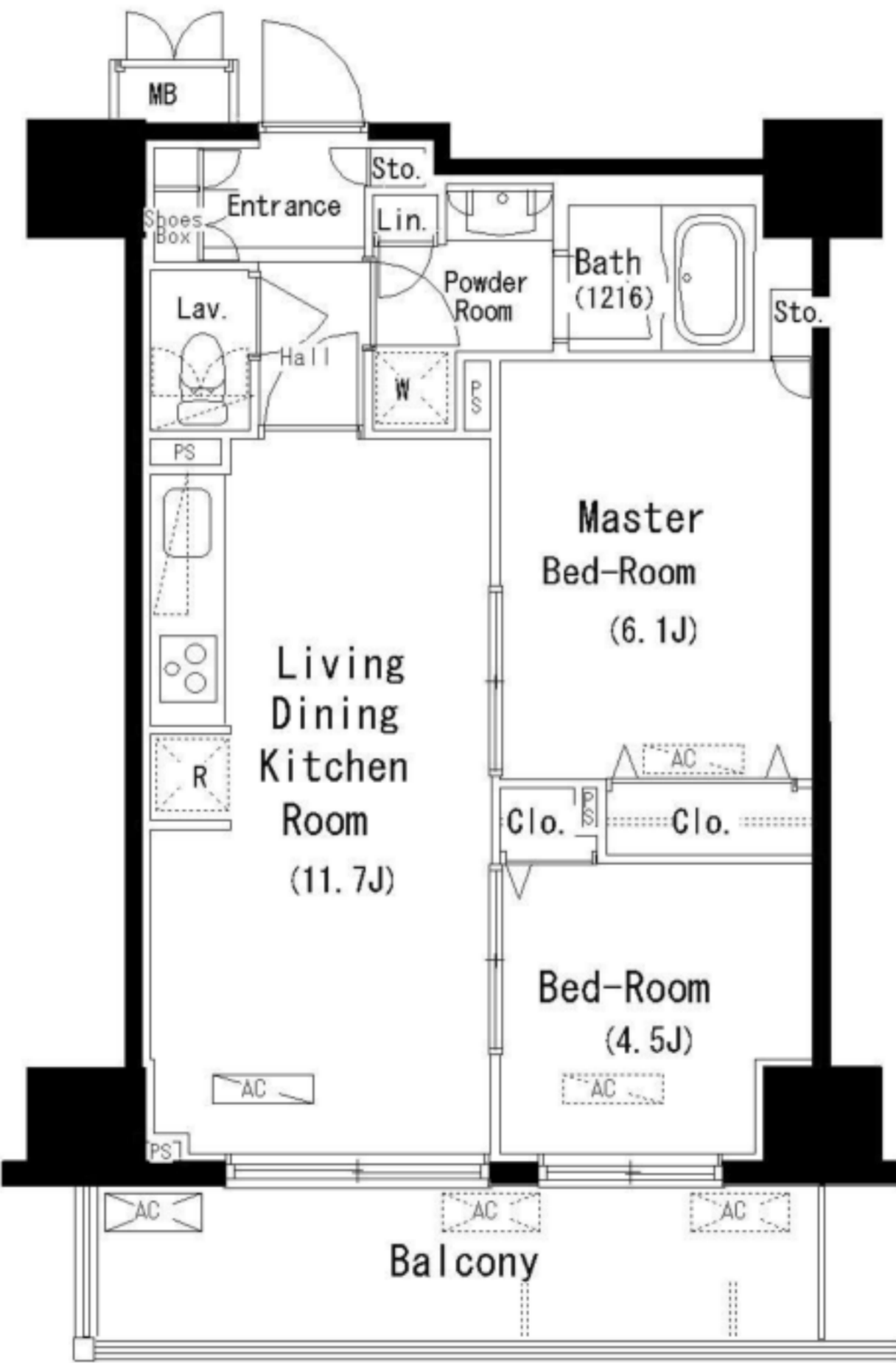
Park Axis 元浅草STAGE

賃貸マンション ■ 建物外観 ■



※※内装リニューアル工事中※※

原則、保証会社利用必須
 レジデントアシスタンス&株式会社クレディセゾン
 の共同保証等。
 ※大手法人等、保証会社未加入の場合は敷金1ヶ月積増。



- 相談可: ピアノ相談可 (ピアノセッティング)
- 相談可: ペット相談可
- オートロック
- 宅配ロッカー
- ゴミ置き場
- エアコン
- ガスコンロ(3口)
- 浴室乾燥機
- シャワートイレ

駐輪場:
1住戸1台無料
(追加不可)

【要別途契約】

- BSアンテナ
- DIGITAL 110° CS
- CATV
- BFLETS

※本物件は大規模改修工事を予定しています。
 期間: 2024年2月~2024年7月(予定)
 建物全体にネットがかけられ眺望の阻害、足場の設置、
 工事業者のペラダや共用部への立ち入り、ペンキ等の臭気、
 工事による粉塵、騒音、振動などがあります。
 大規模改修工事に入居者は協力し、損害賠償などお支払いできません
 のであらかじめご了承ください。

■ 現地案内図 ■



※図面と現況に相違がある場合は現況優先と致します。

物件名称	パークアクシス元浅草ステージ 904号室		
間取り	2LDK		
賃貸条件	賃料	243,000 円/月	
	管理費/共益費	15,000円/月	
	敷金	1ヶ月	礼金 無

物件所在地	東京都台東区元浅草1丁目8-11		
交通	JR山手線『御徒町』	駅	徒歩 13分
	バス乗車	分	徒歩 分
	首都圏新都市鉄道つくばEX『新御徒町』	駅	徒歩 3分
	バス乗車	分	徒歩 分
建物	構造・規模	鉄筋コンクリート造 地上16階 地下1階建	賃貸戸数
	専有面積	50.13 m ² (15.16 坪)	
竣工年月	2008年4月		
入居予定日	2024年3月7日以降	案内可能日	2024年3月1日以降
契約期間	2年	更新料	新賃料の1ヶ月分相当額
駐車場	有	駐車場備考	
駐車場料金			
賃貸保証委託契約	区分	必須 レジデントアシスタンス(株) 他3社	
	条件	初回保証委託料(最低20,000円): 月額賃料等の50%、 2年目以降: 9,600円/年	
保険	借家人賠償責任保険を付帯した火災保険にご加入いただきます		
管理会社	グローバルコミュニティ株式会社 東京支社		
その他費用	入居時における玄関錠交換代: 22,000円 (税込) 口座振替事務手数料: 110円 (税込) /月 退去時における通常清掃費用: 66,171円 (税込)		
設備	エアコン 浴室乾燥機 給湯追い焚き BS CS CATV コンロ グリル オートロック 宅配ロッカー		
備考	ピアノ相談可 ペット相談可 管理: 通勤 保証会社利用必須(大手法人契約等保証会社未加入の場合 敷金2ヶ月)/小型犬・猫計2匹迄飼育可(敷金1ヶ月積み増し) /礼金0/短期解約違約金有		

めやす賃料	263,063円/月
めやす賃料とは賃料、共益費・管理費、敷引金、礼金、更新料を含み、賃料等の改定が無いものと 仮定して4年間貸借した場合(定期借家の場合は、契約期間)の1ヶ月あたりの金額です。 ※ 敷引金は、敷金の償却、保証金の償却など、預かった金銭から必ず差し引くものをいいます。 ※ めやす賃料は、消費者に適切な情報を提供する為の表示であり、事業者に一時金を推奨 しているものではありません。 ※ めやす賃料は、実際の総支払額と異なる場合があります。詳しくは、不動産会社にご確認ください。 ※お申し込み後、審査の結果お断りする場合がございます。	



ペット可賃貸のスマイリア

<https://www.smirea.net/>
 東京都知事免許(2)第98911号
 〒1600007 東京都新宿区荒木町22-48タジマビル2階

03-3353-0303

FAX 03-3353-0404

MAIL info@smirea.net

担当 川元 裕喜