

Fresca

南面に公園隣接

バス乗車 徒歩6分 徒歩16分 徒歩10分
 小田急線「成城学園前」駅 16分 「砧南中学校前」停留所
 東急田園都市線「二子玉川」駅 10分

賃貸マンション

フローリング	エアコン	遠い焚き	バストイレ別	BSアンテナ	DIGITAL TV CS	CATV
ガスコンロ(3口)	グリル	カクテルキッチン	オートロック	管理人巡回	平置き	南向き
割引有	ペット相談可	相談可	入居時家具・家電付(有料)	お問い合せ窓口	24h	三井の住まいLCOP利用可

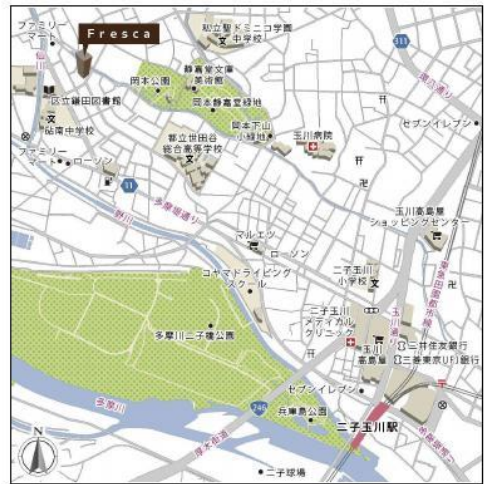
■建物外観■



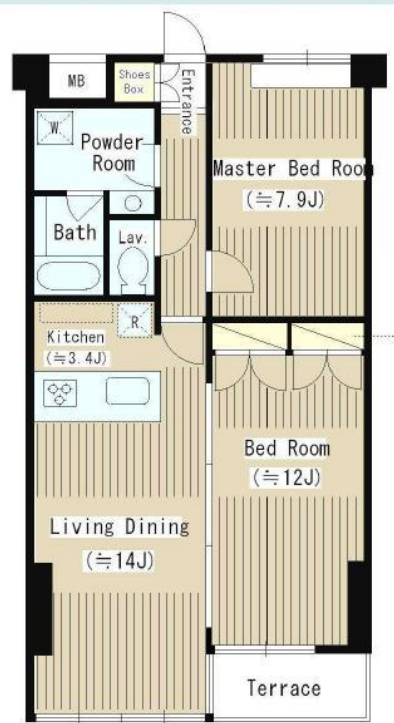
Common areas



■現地案内図■



※図面と現況に相違がある場合は現況優先と致します。



平面駐車場 (別途要契約) あります。

※詳細は担当までお問い合わせください。

可動式クローゼットを移動して1LDKとしても仕切ることができます。

保証会社のご利用が必須の物件です。

三井不動産グループ or Casa
Resident Assistance
 レジデントアシスタンス株式会社

- 初回保証料:管理費込賃料の50% (最低保証料 20,000円)
- 継続保証料:2年目以降 9,600円/年 (契約開始 13か月目より) (Casa:10,000円/年)

※審査結果により、ご希望に添えない場合がございます。
 ※別途駐車場の契約をいただいた場合、駐車場料も含まれます。
 ※表示の料金はすべて非課税です。

物件名称	Fresca 205号室		
タイプ	2LD・K		
賃料	178,000 円/月		
管理費/共益費	12,000円/月		
敷金	1ヶ月	礼金	1ヶ月

物件所在	東京都世田谷区鎌田三丁目32番11号		
交通	東京急行電鉄田園都市線「二子玉川」	駅より徒歩	分
	バス乗車 10分 砧南中学校前	停り徒歩	6分
	小田急電鉄小田急小田原線「成城学園前」	駅より徒歩	分
	バス乗車 15分 砧南中学校前	停り徒歩	6分
建物	構造・規模	鉄筋コンクリート造 地上4階 地下1階建	賃貸戸数
	専有面積	71.33 m ² (21.57 坪)	
竣工年月	2005年10月		
入居予定日	8月下旬	案内可能日	7月下旬
契約期間	2年	更新料	新賃料の1ヶ月分相当額
駐車場	有	駐車場備考	
駐車場料金	20,000円/月 (税別)		
賃貸保証委託契約	区分	必須 レジデントアシスタンス(株) 他1社	
	条件	初回保証委託料(最低20,000円): 月額賃料等の50%、2年目以降: 9,600円/年	
保険	借家人賠償責任保険を付帯した火災保険にご加入いただけます		
管理会社	毎日興業株式会社		
その他費用	入居時における玄関錠交換代: 20,000円 (税別) 口座振替事務手数料: 100円/月 (税別) 退去時における通常清掃費用: 71,330円 (税別)		
設備	エアコン 給湯追い焚き BS CS CATV コンロ グリル オートロック		
備考	ペット相談可 管理: 巡回 ペット飼育可 (小型犬2匹まで) 飼育時は+ 敷金1ヶ月 保証会社必須 (RA・Casa)		

めやす賃料	197,417円/月
めやす賃料とは賃料、共益費・管理費、敷引金、礼金、更新料を含み、賃料等の改定が無いものと仮定して4年間貸借した場合(定期借家の場合は、契約期間)の1ヶ月あたりの金額です。	
※ 敷引金は、敷金の償却、保証金の償却など、預かった金銭から必ず差し引くものをいいます。	
※ めやす賃料は、消費者に適切な情報を提供する為の表示であり、事業者に一時的な推奨しているものではありません。	
※ めやす賃料は、実際の総支払額と異なる場合があります。詳しくは、不動産会社にご確認ください。	
*お申し込み後、審査の結果お断りする場合がございます。	