

賃貸マンション

ペット可マンション
～パレッタN～

★宅配BOX新設→
(3カ所・計12個)

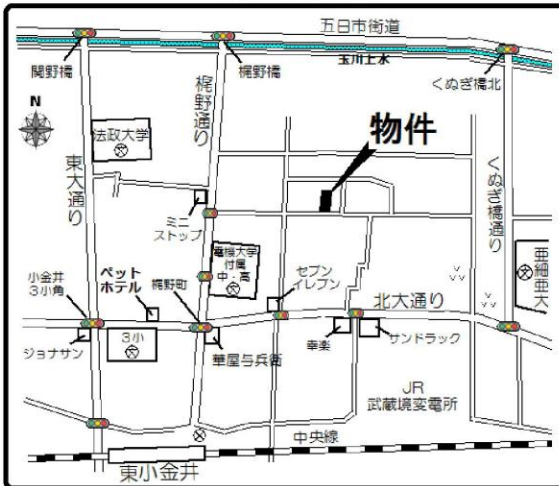


JR中央線
「東小金井」駅 北口徒歩10分

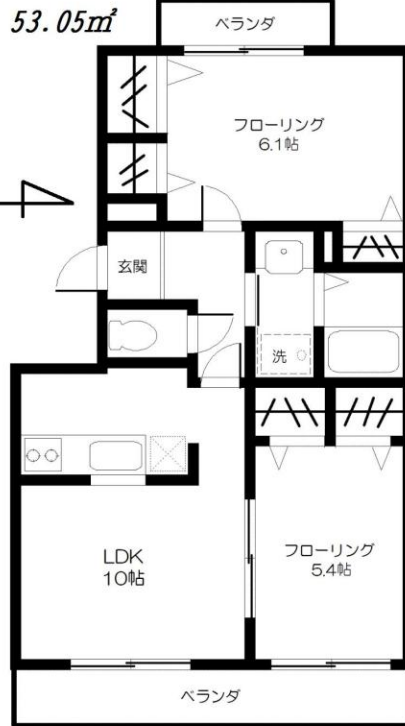
- 所在地/東京都小金井市梶野町2-9-2
- 交通/JR中央線「東小金井駅」徒歩10分
- 構造/鉄筋コンクリート造ルーフینگ葺2階建
- 竣工/平成14年3月
- 設備/東京電力・公営水道・公共下水



現地案内図



※図面と現況が相違してございましたら現況優先にてご了承下さい



103号室

賃料 120,000 円
共益費 12,000 円

敷地内駐車場

賃料10,800円(税込)
礼金 1ヶ月 / 仲介手数料 1ヶ月



【賃貸条件】

- 礼金/1ヶ月
- 共益費/12,000円
- 更新料/新賃料の1ヶ月分
- 鍵交換費用/ディンプルキー18,000円+税
- 敷金/1ヶ月
- 契約期間/2年
- 仲介手数料/1ヶ月+税

- ※家賃保証システム利用必須(家賃の50%、または80%)
- ※借家人賠償責任保険付火災保険に加入
- ※入居審査・ペット審査有り
- ※退室時、ルーフクリーニング費用(55,000円+税)はご負担頂きます
- ※ペット飼育の場合は退室時、害虫駆除費用(18,000円+税)を別途ご負担頂きます

～ペット設備～

- ★足洗い場 ★リードフック
- ★飛び出し防止ゲート
- ★くぐり戸付ドア

～設備～

- ★エアコン(1基)★システムキッチン(2口ガスコンロ)
- ★追焚き機能付バス★CATV視聴無料(約55ch)
- ★フレッツ光接続可能(別途契約)
- ★J:COMネットは12MBまでは無料



【近隣ショップ】

ペットホテル 歩8分 コンビニ 歩3分
ドラッグストア 歩5分
動物病院 徒歩20分圏内に数ヶ所有り

小金井公園まで
徒歩10分

首都圏のペット可賃貸物件専門サイト

スマイリア

〒160-0007 東京都新宿区荒木町22-48 タジマビル2階

TEL(03)3353-0303 FAX(03)3353-0404

http://www.smirea.net info@smirea.net

取引態様：媒介