

シェルゼテラス尾山台



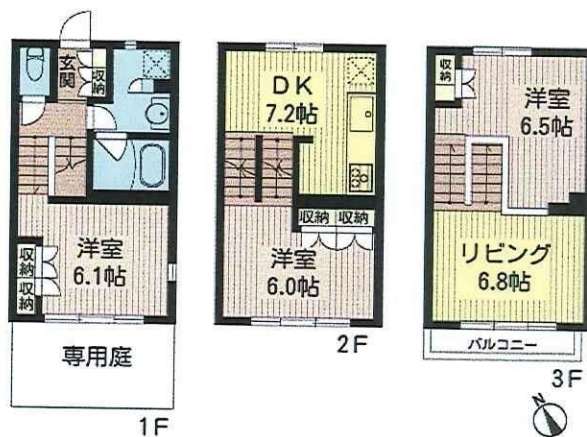
東急大井町線
『尾山台』
東急大井町線
『九品仏』

駅徒歩 14分

駅徒歩 15分

ペット相談可！太陽光発電システム設置！

- エレベータ 1基
- オートロック 有
- 駐車場 有(敷地内)
- 駐輪場 付無料
- 宅配ロッカー 有
- 外断熱 有
- 保証人不要！
当社指定の保証会社へ加入して頂きます。
保証会社:ジェイリース
初回50% 1年更新1万円
- キッチン システムキッチン
- コンロ設置済(3口ガス+グリル)
- 追い焚き 有
- 浴室乾燥機 有
- トイレ シャワートイレ
- 洗面所独立 有
- シャンプードレッサー 有
- エアコン 1基
- インターネット対応 常時接続
- 専用庭 有
- フローリング 有
- 24時間換気システム 有



図面と現状が異なる場合は現状を優先させていただきます。

種別	賃貸マンション		
間取り	3LDK		
賃料	189,000 円		
所在地	東京都世田谷区玉堤1-16-16		
名称	シェルゼテラス尾山台		
号室	H-08号室		
交通	尾山台駅徒歩14分		
	九品仏駅徒歩15分		
賃借条件	敷金	1ヶ月	礼金 1ヶ月
	契約期間	2年間	共益費 9,000円
	更新料	1ヶ月	鍵交換費 9,720円
	火災保険	要	
特記事項	普通賃貸借		
建物	構造	RC	
	階層	3階建	
	面積	77.22 m ²	
備考	築年月	平成25年3月	総戸数 12戸
	入居可能日	2018/12 下旬	
	必要書類	※借主：印鑑証明、収入証明、顔写真身分証明 ※当社指定の保証会社へ加入して頂きます。但し、連帯保証人をお願いする場合がございますのでご了承下さい。 ※連帯保証人：印鑑証明 ※当社規定の審査があります。 ※契約時には当社規定の必要書類の提出と、「賃貸マンション居住者向総合保険」及び「明豊サポートサービス」に加入して頂きます。 ※更新料は新賃料の1ヶ月分相当額	

首都圏のペット可賃貸物件専門サイト

スマイリア

〒160-0007 東京都新宿区荒木町 22-48 タジマビル 2階

TEL(03)3353-0303 FAX(03)3353-0404

<http://www.smirea.net> info@smirea.net

取引態様：媒介