

建物種別 マンション		
ディームス木場		
1102号室	地上11階部分	3LDK

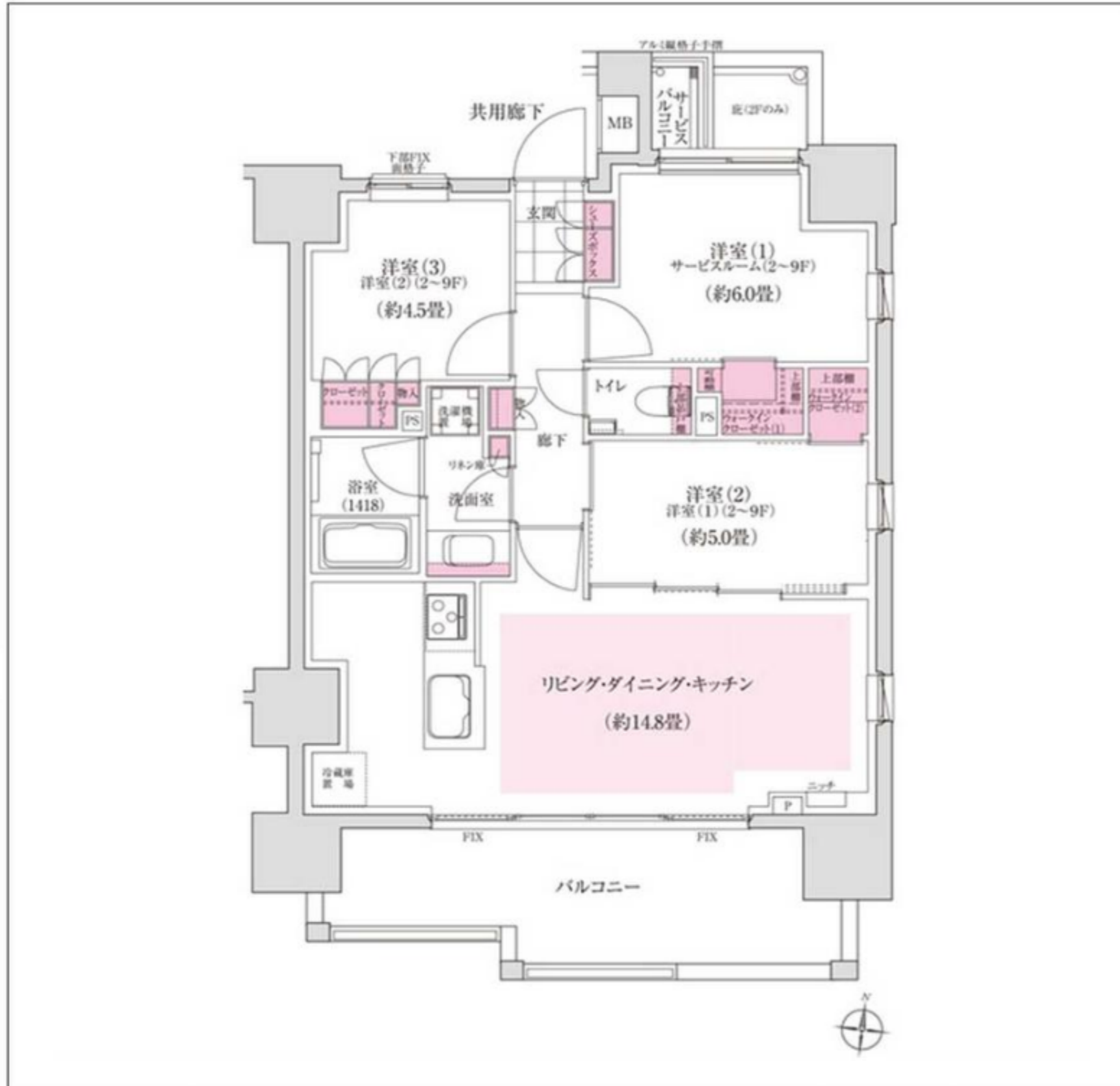


物件外観図



物件周辺図

都市の暮らしに、洗練のプライベートを・・・★  
 ペット飼育可！中型犬1匹か小型犬2匹か猫1匹※敷金積増し1ヶ月  
 インターネット使用料無料(1Gbps UCOM光限定)  
 ☆宅配ボックス☆オートロック☆ミスト機能付き浴室暖房乾燥機



入居可能日	2024年05月中旬 (工事の進捗等により変更有)	内覧	不可
宅配BOX TVモニター付インターホン オートロック ネット使用料不要：(1Gbps UCOM光限定) 浴室暖房乾燥機：ミストサウナ機能付き ペット飼育可：中型犬1匹または小型犬2匹または猫1匹まで(敷金積み増し1ヶ月) 追焚機能 ハストイレ別		システムキッチン(3ロクロ)：対面式キッチン グリル・食洗機・浄水器付き 壁掛けエアコン4台 床暖房 24時間ゴミ出し可 自転車置場(無料)：駐輪場ステッカー バイク置場(有料)：月額5,500円(税込) 敷地内駐車場：月額33,000円(税込)	
※消費税法の改定により税率が改定された場合には、変動後の税率により計算する事とします。			

賃料	299,000 円	共益費	15,000 円
貸貸条件	敷金 1ヶ月	礼金 1ヶ月	償却金 0 円
	更新料 新賃料の1ヶ月分相当額		
	契約者・入居者専用会員制サービス「リーブル」にご加入いただきます ※法人契約者対象外(入居者は対象となります) ※登録無料		
契約期間	普通借家 2年		
所在地	東京都江東区東陽1丁目25-14		
交通	東京メトロ東西線 木場駅 徒歩7分 東京メトロ東西線 東陽町駅 徒歩9分		
建物	構造・規模 鉄筋コンクリート造 12階建 専有面積 65.02㎡ (19.66坪)		
築年月	2019年01月		
戸数	総戸数 63戸	賃貸戸数 63戸	(住居)
保証会社	保証会社利用 必須 保証会社名 エポスカード(レジデンシャルパートナーズ) 保証料：賃料等の50%(最低2万)、月額保証料：賃料等の1%(更新料無) 保証会社利用 必須 保証会社名 クレディセゾン 保証料：賃料等50%(最低1.5万)、月次：賃料等1%(更新料無)、口座振替手数料借主負担 保証会社利用 必須 保証会社名 オリコフォレントインシュア 保証料：賃料等の50%(最低2万)、月次保証料：賃料等の1%(更新料無)		
設備	<共有設備> 給湯設備、宅配BOX、メールボックス、外観タイル貼、エレベーター、オートロック、バイク置場(有料)、防犯カメラ、ゴミ置場、24時間ゴミ出し可、管理人有(日勤)、敷地内駐車場、平面駐車場 <専有設備> ハンズフリーTVモニター付インターホン、ダブルロック、ティンクルキー、ミストサウナ機能付、浴室暖房乾燥機能、追焚機能、システムキッチン(3ロクロ)、対面式キッチン、エコキュート、ハストイレ別、グリル、浄水器、食器洗浄機、全室フローリング、床暖房、シューズボックス、ウォークインクローゼット、壁掛けエアコン4台、複層ガラス、角部屋、温水洗浄便座、独立洗面台		
コメント	一部法人契約に限り保証会社未利用時：敷金2ヶ月、楽器演奏・民泊募集不可、付随設備に関する費用・空き状況等は要確認、退居時エアコン清掃費・室内清掃費がかかります。常設違約金：1年未満解約 賃料・共益費1ヶ月 鍵交換代：22,000円(税込)ペット飼育：敷金2ヶ月		
回線	BS対応可、CS110° 対応可、CATV対応可、インターネット使用料不要、インターネット光ファイバー対応可		
初期費用	損害保険料	14,660 円	鍵交換代 22,000 円
ランニング費用			
他一時金	清掃費	68,750 円	エアコン清掃費 44,000 円

※図面と現状に相違がある場合は現状優先とします。



**ペット可賃貸のスマイリア**  
<https://www.smirea.net/>  
 東京都知事免許(2)第98911号  
 〒1600007 東京都新宿区荒木町22-48タジマビル2階

☎ **03-3353-0303**  
 FAX 03-3353-0404  
 MAIL [info@smirea.net](mailto:info@smirea.net)

**担当 川元 裕喜**