

ペット共生型賃貸マンション♪ LUCIR ESPACIO (ルシルエスパシオ)

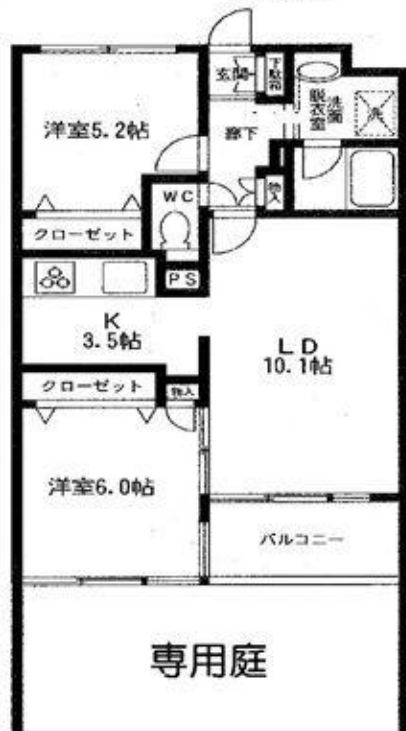
物件概要

所在地/東京都江戸川区南小岩1-9-6
構造・規模/鉄筋コンクリート造4階建
築年月/平成17年8月

設備/室内:エアコン1基(LDKのみ)
フローリング・システムキッチン
追い焚き機能付・給湯設備
都市ガス・エレベーター
オートロック・CATV
室内小型消火器・正圧換気システム
リードフック
共用部:防犯カメラ(エントランス・駐車場各1基)
駐輪場/1台・ペット足洗い場

- 【ペットの飼育条件】
(1)種類 a犬
b小動物
(ワフキ・ハムスター・モルモット・フェレット・リス)
(2)体長 a小型犬については、成獣時、成人が抱きかかえられる大きさ
(肩幅体長40cm以下)
b中大型犬については、1住戸1匹
c小動物については、1住戸1種とし、持ち運びのできる籠で飼育できる大きさ及び数量とする。
注意*猫は飼育できません。

JR総武線「小岩」駅徒歩20分
またはバス10分「東小岩2丁目」徒歩3分



102号室
2LDK (54.56㎡)

賃貸条件

賃料: 105,000円
敷金: 1ヶ月 (ペット飼育時は2ヶ月)
礼金: 1ヶ月
共益費: 12,000円 (ペット飼育時は15,000円)

更新料: 新賃料の1ヶ月分
鍵交換手数料: 27,000円(税込)
保証会社加入必須
【オリコフォレントインシュア】
初回保証料: 月額総賃料の50%
月額保証料: 月額総賃料の1%
※法人契約は内容により免除となる場合があります。

※図面と現況が異なる場合は現況を優先させていただきます。

退去予定日: 2018年5月10日

首都圏のペット可賃貸物件専門サイト
スマイリア

〒160-0007 東京都新宿区荒木町 22-48 タジマビル 2階
TEL(03)3353-0303 FAX(03)3353-0404

http://www.smirea.net info@smirea.net
取引態様: 媒介