

# ペット共生型賃貸マンション

コンビビアリテ キャトル

## cönvivialite quatre

お洒落なコンクリート打放しのデザイナーズマンション!

### [物件概要]

所在地 東京都大田区矢口2丁目10番8号  
 構造 鉄筋コンクリート造5階建  
 総戸数 10戸  
 築年月 平成19年2月末完成

### [マンション賃貸条件]

敷金 1ヶ月(ペット飼育の場合2ヶ月)  
 礼金 1ヶ月  
 管理費 5,000円  
 契約期間 2年(更新可)  
 更新料 新賃料の1ヶ月分  
 内見 内見可能  
 入居 301号室 平成30年1月下旬~可能予定  
 ※要火災保険加入

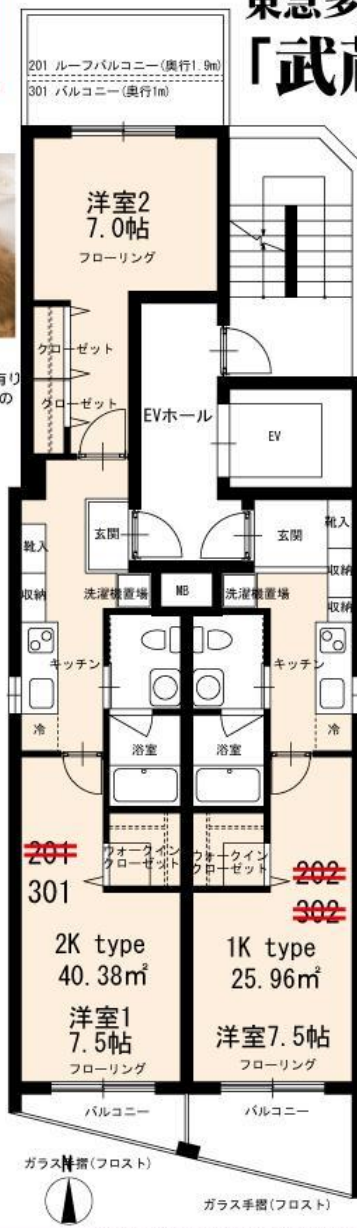


ペット飼育可! (2匹迄: 小型犬or猫)  
 隣室とのコンクリート戸境壁が30cm有り、  
 防音がしっかりしているのでペットの  
 声も気になりません。



東急多摩川線

「武蔵新田」駅 徒歩 7分



- ☆2名様以上入居可能!
- ☆保証会社利用可能!
- ☆ペット可(小型犬又は猫どちらか2匹まで)!
- ☆お洒落なコンクリート打放しの外観のデザイナーズマンション!
- ☆室内の壁、天井もコンクリート打放し!(一部はクロス仕上げ)
- ☆天井に梁無くすっきり広々とした空間!
- ☆全戸ペアガラス(断熱複層ガラス)!
- ☆南面はハイサッシュ(天井の高さ迄の窓)!
- ☆オートロック!
- ☆エレベーター!
- ☆全戸角部屋!
- ☆ウォークインクローゼット(洋室1!) + ダブルクローゼット(洋室2!)!
- ☆充実した収納スペース!
- ☆バス・トイレ別!
- ☆独立シャワー付洗面化粧台!
- ☆エアコン2台付!
- ☆グリル付2口ガスコンロ!
- ☆ウォッシュレット付トイレ!
- ☆室内洗濯機置場!
- ☆追い焚き機能付ガス給湯器!
- ☆浴室乾燥機能付!
- ☆床フローリング!
- ☆屋外ペット足洗い場!
- ☆リードフック(玄関)!
- ☆屋根付自転車置場!
- ☆CATV引込可!
- ☆光100Mインターネット可!(ひかりone 月額3,885円/別途契約)
- ☆TVカメラ付インターホン!

### 賃料表

301 2K-type	管理費
40.38㎡	
114,000円	5,000円

○図面と現況が異なる場合は現況優先となります。

首都圏のペット可賃貸物件専門サイト

スマイリア

〒160-0007 東京都新宿区荒木町 22-48 タジマビル 2階

TEL(03)3353-0303 FAX(03)3353-0404

http://www.smirea.net info@smirea.net

取引態様: 媒介